

Shirakawa Performing Arts Theatre Hall
白河文化交流館
コミネス
cominess
●問い合わせ先 コミネス ☎0245300 (火曜日休館)

**きかんしゃトーマス
ファミリーミュージカル**
新ゾー島のたからもの ニア編
8/11
【日・祝】



(企画・制作) きかんしゃトーマス実行委員会

トーマスとパーシーがテレビを飛び出してステージを駆けめぐる！映像を駆使したオリジナルストーリーのファミリーミュージカル！

- 時間 ▷1回目 開演 午後0時30分
開場 午前11時30分
▷2回目 開演 午後3時30分
開場 午後2時30分
- 会場 コミネス大ホール
- 料金 一般 3,300円 (友の会 3,000円)
※税込み ※全席指定 **※好評発売中**
※3歳未満膝上鑑賞無料 (座席が必要な場合有料)

読売日本交響楽団
喜びのベートーヴェン
8/31
【土】

美しいメロディーと躍動のリズムが熱狂へと誘い感動を生む！ベートーヴェンを得意とするピアニスト仲道郁代が傑作を弾く！

- 時間 開演 午後3時30分
開場 午後2時45分
- 会場 コミネス大ホール
- 料金 S席 7,000円
(友の会 6,500円)
A席 6,000円
(友の会 5,500円)
29歳以下 2,000円



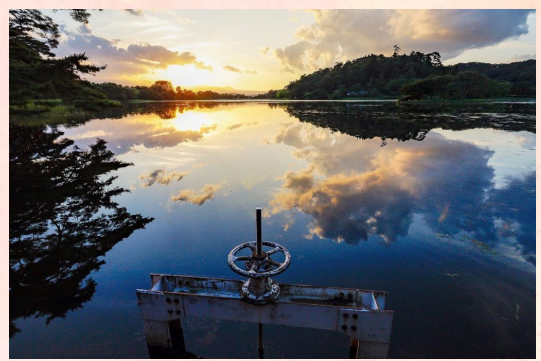
© 読売日本交響楽団



© Kiyotaka Saito

- ※税込み ※全席指定
- ※未就学児入場不可
- ※託児サービスあり
- チケット販売開始日時
▷一般 6月12日(水) / 午前10時
▷友の会 6月5日(水) / 午前10時
※電話予約開始は各販売開始日の翌日午前10時

#ふるさと白河
おすすめの景観



みなさんがInstagramに# (ハッシュタグ)をつけて投稿した景観をご紹介します。
今月は、suu_sun33さんが撮影した「南湖の夕焼け」です。

おすすめ景観募集中！
皆さんが日常生活の中で見つけた白河のお気に入りの景色やおすすめ景観を、ぜひInstagramに投稿してください。
※詳しくは市ホームページへ
☎都市計画課 内2232



市の現住人口と世帯数 (5月1日現在)

- ▷男 28,309人 ▷女 28,345人
- ▷計 56,654人 (-41)
- ▷世帯数 24,092世帯 (59)
- ※()の数字は前月比

7月の日曜窓口など

- 日曜窓口 (一部証明書の発行・市税の納付など)
▷期日 7日(日)・15日(祝)・21日(日)・28日(日)
▷時間 午前8時30分～正午
- マイナンバーカード受取窓口 (本庁舎 / 予約制)
▷期日 15日(祝)・28日(日) ▷時間 午前9時～正午
☎市民課 内2174

市営住宅の入居者募集

市営住宅の入居者募集は毎月15日に発表しています。詳しくは、市ホームページをご覧ください。
☎建築住宅課 内2279



今月の納期限 / 7月1日(月)まで
◇市県民税 (全期前納・第1期)

