

土砂災害 凡例

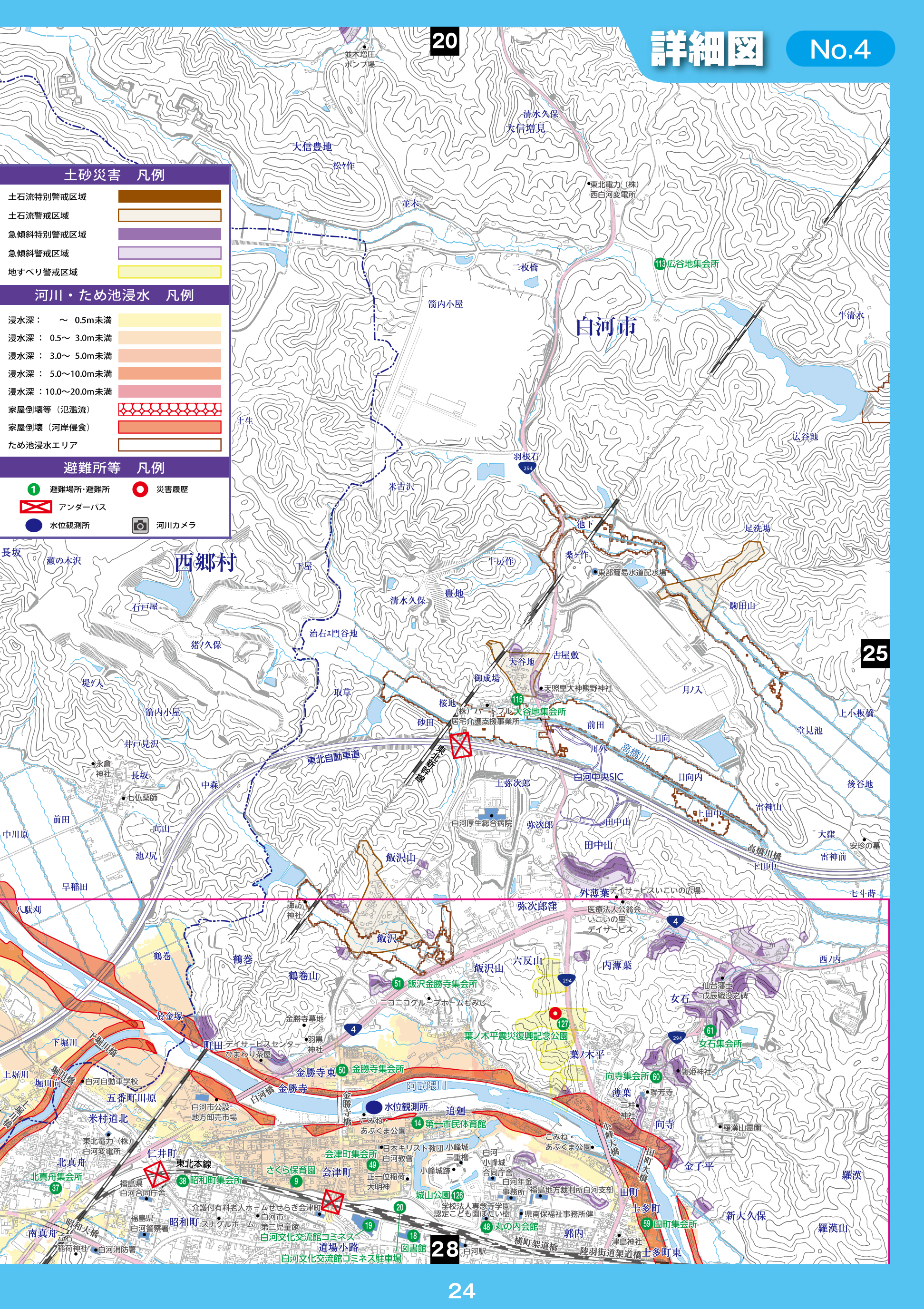
- 土石流特別警戒区域
- 土石流警戒区域
- 急傾斜特別警戒区域
- 急傾斜警戒区域
- 地すべり警戒区域

河川・ため池浸水 凡例

- 浸水深：～0.5m未満
- 浸水深：0.5～3.0m未満
- 浸水深：3.0～5.0m未満
- 浸水深：5.0～10.0m未満
- 浸水深：10.0～20.0m未満
- 家屋倒壊等（氾濫流）
- 家屋倒壊（河岸侵食）
- ため池浸水エリア

避難所等 凡例

- ① 避難場所・避難所
- ⊗ アンダーパス
- 水位観測所
- 📷 河川カメラ
- 📍 災害履歴



西郷村

白河市

西郷村

28