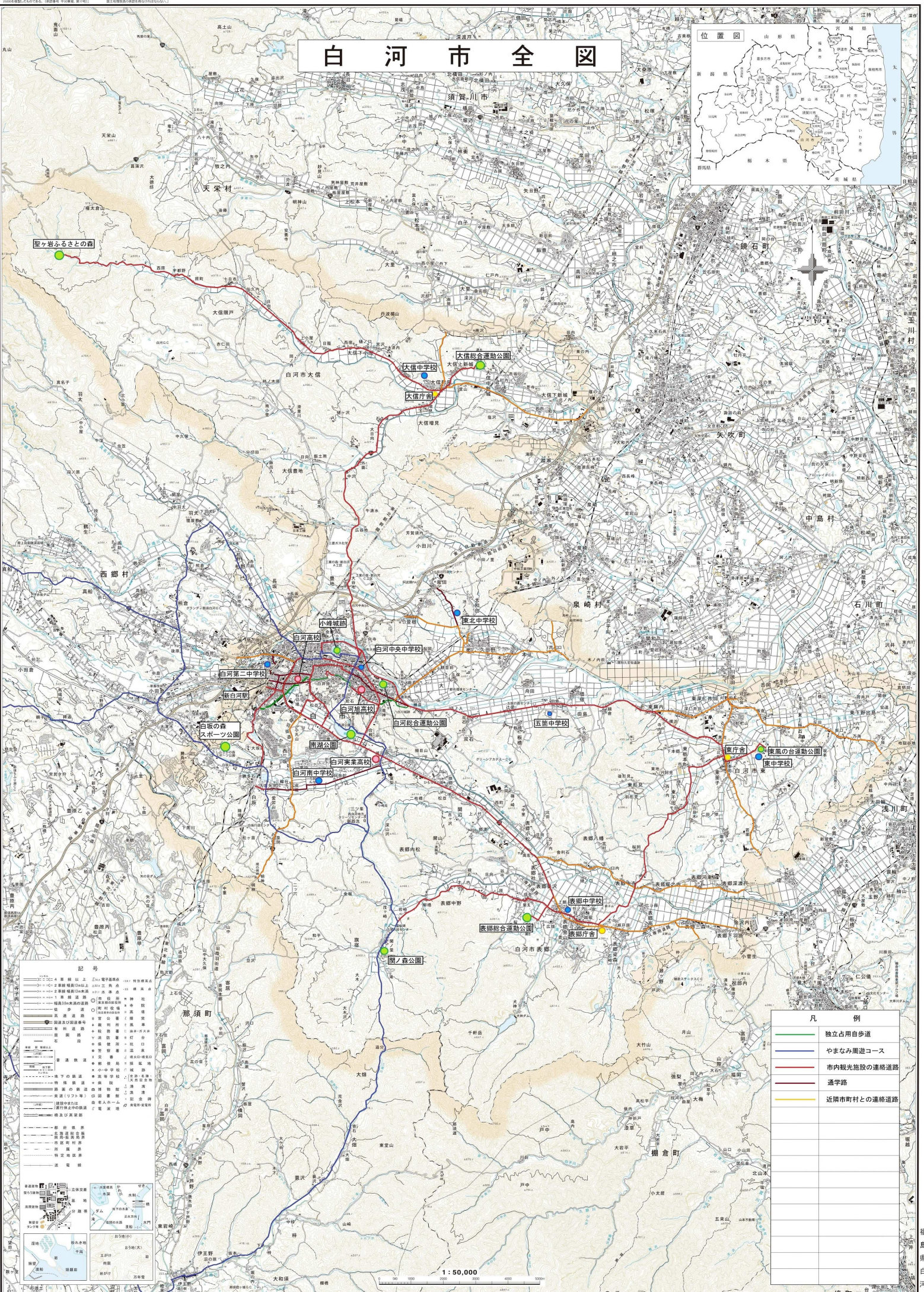
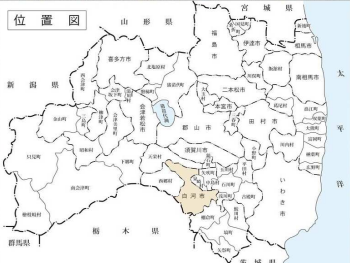


# 白河市全図



**記号**

○	公園
△	学校
□	公共施設
◇	神社
◇	寺
◇	公民館
◇	郵便局
◇	診療所
◇	図書館
◇	児童遊園地
◇	老人ホーム
◇	福祉センター
◇	子育て支援センター
◇	公民館
◇	郵便局
◇	診療所
◇	図書館
◇	児童遊園地
◇	老人ホーム
◇	福祉センター
◇	子育て支援センター

**凡例**

—	独立占有歩道
—	やまのみ周遊コース
—	市内観光施設の連絡道路
—	通学路
—	近隣市町村との連絡道路

1 : 50,000