

案内

GAPに関する相談会

市では、専門の指導員がGAPに関する疑問や質問に答える相談窓口を開設します。気軽にご相談ください。

- 期間 2月13日(月)～24日(金)
- 時間 午前8時30分～午後5時
※平日のみ
- 相談・問い合わせ先
農政課 内2250



肥料高騰緊急対策事業

市では、昨年12月末までに県肥料高騰緊急対策事業に申請された農業者の方に対し、県補助額と同額を上乗せする「肥料高騰緊急対策事業」を実施します。



- 対象者 令和4年度に出荷・販売を目的として水田のは場に水稻または水稻以外の転換作物（麦、大豆、そば、飼料作物など）を合計30a以上作付けしている農業者
 - 補助額 ▷水稻 500円/10a
▷水稻以外の転換作物 1,500円/10a
 - 申請方法 県事業に申請した方が対象のため、新たな申請手続きは必要ありません。
 - 支払方法 県補助金を指定口座へ振り込む際に、市補助金を上乗せして振り込みます。
- 〒市農業再生協議会事務局
(農政課内) 内2252

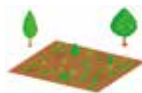
(公財) 福島県農業振興公社

《農業振興公社の設立目的》

- ①経営感覚の優れた経営体に農地利用を集積し、効率的な経営を支援する
- ②将来を担う青年などの就農を促進し、人と農地を対象とした地域農業の継続的な振興を図る
- ③県農業の健全な発展に寄与する

《主な事業》

▷農地中間管理事業（農地バンク事業）
地域内の分散した農用地などを出し手（貸したい方）から借り受け、受け手（借りたい方）に長期間貸し付ける事業です。出し手は、契約が明確で安心して農地を貸すことができます。



詳しくは、福島県農業振興公社ホームページをご覧ください。



- 相談・問い合わせ先
(公財) 福島県農業振興公社
☎024-521-9845(中通り担当)

地域ぐるみで
高齢者虐待を防ごう

高齢者虐待には、暴力などをふるう身体的虐待、脅しや無視などで心を傷つける心理的虐待、必要な介護や世話の放棄・放任（ネグレクト）、性的虐待や経済的虐待があります。

介護疲れや認知症への適切な対応がわからずに悩むことが、虐待につながる場合もあります。

周囲に気になる方がいる、身近な人の介護に不安を感じる時は、地域包括支援センターや高齢福祉課に相談してください。

高齢者やその家族を地域で守り、安心して暮らせる白河をつくっていきましょう。

〒市地域包括支援センター ☎⑩0332 / 市地域包括支援センター大信サブセンター ☎⑩9565 / 市西部地域包括支援センター ☎⑩6032 / 市東部地域包括支援センター ☎⑩8889 / 高齢福祉課地域包括ケア推進係 ☎⑩5519

お元気コール

市では、相談員が市内在住の高齢者で希望する方に定期的に電話をし、安否の確認を行うとともにを話し相手になる「お元気コール」を実施しています。



相談だけでなく、日常的な会話もできますので、ぜひご利用ください。

- 対象 70歳以上の一人暮らし高齢者、70歳以上の高齢者だけの世帯

※詳しくは、お問い合わせください。
〒高齢福祉課高齢者支援係
☎⑩5519

税理士記念日
税の無料相談会

- 期日 2月23日(祝)
 - 時間 午前10時～午後4時
 - 会場 白河商工会議所1階会議室
※事前予約不要です。申告書など、相談に関する書類をご持参ください。
- 〒東北税理士会白河支部（鈴木隆司税理士事務所内） ☎⑩0316

募集

消防団員



消防団員は、訓練で知識や技術を習得し、火災時の消火活動や災害発生時の救助活動・避難誘導・予防活動などを通して、住民の生命や財産を守る重要な役割を担っています。

●対象

市内在住で18歳以上の健康な方
 〇生活防災課 内2702/
 各庁舎地域振興課 表郷☎③2111
 大信☎④2111 東☎③42111

介護福祉士養成科
訓練生

ハローワークに求職の申し込みをし、受講あっせんを受けられる方を対象に、国家資格「介護福祉士」の取得と介護福祉業界での正社員就職を目指す教育訓練を実施します。選考内容や応募方法など詳しくは、お問い合わせください。

●訓練期間 2年間

(令和5年4月～令和7年3月)

●訓練会場

県内の介護福祉士養成施設

●受講料 無料(テキスト代や保険代などは、個人負担)

●募集期限 2月24日(金)

※新規学卒で未就職の方、学卒未就

職者で卒業後1年以上経過していない方は、応募できません。

●選考日 3月6日(月)

〇県立テクノアカデミー郡山 教務課
 委託訓練担当☎024-944-1663
 FAX 024-943-7985

公民館教室受講生

市内の4つの公民館(中央・表郷・大信・東)では、趣味・教養・健康づくり・レクリエーションなど、どなたでも参加できる教室を開催しています。お気に入りの教室を見つけて、気軽にご参加ください。

《主な教室》

おいしい発酵学講座・文化財教室・トレッキング教室・子どもステップ教室・レディースセミナー・そば打ち体験教室・大人の学び教室・美術教室など

●申込方法 全戸配布のチラシをご確認ください。

●申込期間 3月1日(水)～20日(月)

〇中央公民館☎③3810

表郷公民館☎③2526

大信公民館☎④2511

東公民館☎③43159



お願い

春の山火事予防運動



3月から4月にかけては、空気が乾燥し山火事が発生しやすくなります。大切な森林を守るため、火の取

り扱いに十分注意してください。

強風や乾燥注意報が出ている時は、たき火をしないようお願いします。

〇農林整備課 内2260

自動車の
移転・抹消手続き

自動車税種別割は、毎年4月1日現在で車検証に記載されて



いる所有者または使用者に課税されます。自動車の登録内容に異動(移転・変更・抹消)がある場合は、3月末までに福島運輸支局などで手続きを済ませましょう。

●問い合わせ先

▷登録手続き 東北運輸局福島運輸支局登録部門☎050-5540-2015

▷納税通知書の送付先変更など

県南地方振興局県税部☎③1519

国民健康保険の
手続きを忘れずに

春の異動シーンに就職や転職、市外転出などで本市の国民健康保険資格を喪失する場合は、早



めに脱退手続きをお願いします。

社会保険などに加入した場合は、手続きの際に新しい保険証を持参してください。

なお、資格喪失後に本市の保険証を使用した場合、後日、市が負担した医療費を返還していただく必要がありますので、ご注意ください。

市ホームページからも、国民健康保険の脱退手続きができます。

〇国保年金課 内2168



しらかわ 地域消費生活センター

近年、高齢者から子どもまでの幅広い年齢層で、消費に関するトラブルが多数発生しています。特に、インターネットを利用した買い物や詐欺などの相談が多くを占めています。また、昨年4月に成年年齢の引き

下げに伴い、若者がトラブルに巻き込まれ、大きな損害を受ける危険性が高まっています。

契約によるトラブル・悪質商法・多重債務など、消費に関してお困りの場合には、ご相談ください。



☎しらかわ地域消費生活センター
☎②1133 (平日午前9時～午後5時)

福島大学白河サテライト教室 後期講座

- テーマ イギリス文学／文化と今の(日本の) 私たちが「生きる」こと
- 時間／会場 午後2時～4時／市立図書館りぶらん
- 定員 各講座40人程度
- 受講料 1講座につき1,000円 ※2月19日(日)のみ無料
- 申込期間 2月1日(水)から定員になり次第締め切り
- 申し込み・問い合わせ先 生涯学習スポーツ課 内2502



期日	内容	講師
2/19(日)	『ロミオとジュリエット』と私たち —地震と疫病と「生きる」こと	福島大学 人間発達文化学類 教授 川田 潤 氏
3/5(日)	『マザー・グース』と私たち —理不尽さを楽しんで「生きる」こと	
3/19(日)	『1984』と私たち —フェイク・ニュースと抗い「生きる」こと	

3月市議会定例会の日程 (予定)

- 時間・会場 午前10時から／本庁舎4階 議場
- ☎議会事務局 内2412
- ※傍聴の際は、新型コロナウイルス感染症拡大防止の観点から、議場の感染対策にご協力をお願いします。



◀議会中継・
動画配信は
こちらから

期日	内容
2/28(火)	定例会開会
3/6(月)	一般質問・追加議案の上程、委員会付託(請願・陳情)
7(火)・8(水)	一般質問
9(木)	上程議案に対する総括質疑、委員会付託(議案)
10(金)・13(月) ・14(火)	常任委員会
16(木)	定例会閉会

市民交通災害共済



交通事故による被害者を救済する共済制度です。2月1日(水)から、令和5年度の加入受付を開始します。

所属している町内会で加入の取りまとめを行っている場合は、各町内会を通してお申し込みください。なお、取りまとめについては、各町内会にお問い合わせください。

そのほかの方は、生活防災課または各庁舎地域振興課・各行政センターでお申し込みください。

- 申込対象 市の住民基本台帳に記載されている方
- ※令和5年3月末日までに県内13市以外に転出する方は加入できません。
- 会費 500円
- 共済期間 令和5年4月1日～令和6年3月31日
- ※途中加入の場合は、その翌日から
- 共済内容 ▷見舞金 2～30万円(入院・通院日数4日以上が対象)
- ▷弔慰金 100万円
- ☎生活防災課 内2704

歴史学びの会 テーマ「白河の関」

観光ボランティアガイド団体「ツアーリズムガイド白河」による歴史学びの会を開催します。

- 日時 3月1日(水)／午前10時から
- ※雨天決行
- 会場 白河の関跡(旗宿)
- ※現地集合・解散
- 定員 30人 ※参加無料
- 申込期限 2月20日(月)
- 申し込み・問い合わせ先 (公財)白河観光物産協会 ☎②1147



すいらくえん
翠楽苑
入園無料券



本券1枚で1名様限り
有効期間
令和5年2月1日(水)～
3月12日(日)
(2/8(水)・3/8(水)・9(木)は休園)

すいらくえん
翠楽苑
入園無料券



本券1枚で1名様限り
有効期間
令和5年2月1日(水)～
3月12日(日)
(2/8(水)・3/8(水)・9(木)は休園)

すいらくえん
翠楽苑
入園無料券



本券1枚で1名様限り
有効期間
令和5年2月1日(水)～
3月12日(日)
(2/8(水)・3/8(水)・9(木)は休園)

すいらくえん
翠楽苑
入園無料券



本券1枚で1名様限り
有効期間
令和5年2月1日(水)～
3月12日(日)
(2/8(水)・3/8(水)・9(木)は休園)

すいらくえん
翠楽苑
入園無料券



本券1枚で1名様限り
有効期間
令和5年2月1日(水)～
3月12日(日)
(2/8(水)・3/8(水)・9(木)は休園)

案内

後期高齢者医療費の お知らせを発送します

県後期高齢者医療広域連合は、被保険者の健康管理と医療に対する関心を高めるため、毎年1回医療費のお知らせを送付しています。

令和4年1月から12月までに受診した医療費のお知らせを、2月下旬から順次発送します。ご自身の受診状況などを確認してください。

なお、対象期間内に医療機関への受診がなかった場合は、お知らせは発送されません。詳しくは、お問い合わせください。

☎福島県後期高齢者医療
広域連合 ☎024-528-9025
国保年金課 内2164



国民年金保険料の 納付方法が選べます



納付には、納付書のほか口座振替やクレジットカードが利用できます。これらは、納付書より手間が少な

く、納め忘れを防ぐことができます。

また、保険料を前納(前払い)すると、割引となる制度もあります。

4月分からの前納による口座振替の申し出は、2月末日までです。

《納付額の例》

▷ 毎月納付(例)

16,590円×12か月=199,080円

▷ 1年前納(納付書・クレジットカード)(例)

195,550円 ※3,530円割引

▷ 1年前納(口座振替)(例)

194,910円 ※4,170円割引

※令和5年度の保険料が未定のため、令和4年度を例にしています。

☎国保年金課 内2164

ねんきんダイヤル ☎0570-05-1165

白河年金事務所 ☎⑦4161

新婚生活スタート応援事業



市では、若者の定住促進と少子化対策を目的に、新婚生活のスタートに関係する経費(住宅取得・家賃・引越費用など)の一部を補助します。

補助対象要件など詳しくは、市ホームページをご覧ください。

合わせてください。

《補助対象要件変更に伴う 申請期間の変更》



対象となる「入籍日」の要件が変更となります。これに伴い、令和5年1月1日から2月28日までに入籍した(される)方は申請期間が短くなります。

補助を希望する場合は、忘れずに期限までに申請しましょう。

● 申請期限 2月28日(火)

● 申請・問い合わせ先 建築住宅課内2275

被災者生活再建支援金

令和4年3月16日の福島県沖を震源とする地震により、り災証明書で半壊以上の判定を受けた方で、その住家を解体した方は被災者生活再建支援金の支給対象となります。



● 支給額 ▷ 複数世帯 100万円
▷ 単数世帯 75万円

※すでに申請済みの方は対象外です。
※住家が対象です。り災証明書で非住家とされた建物は対象外です。

● 申込期限 4月14日(金)

☎生活防災課 内2704

すいらくえん
翠楽苑
入園無料券

※呈茶を希望する方は
入園時にお申し込み
ください。
(呈茶料：600円)

【開園時間】
午前9時～午後4時30分

圃翠楽苑 ☎②6888
(公財) 白河観光物産協会

すいらくえん
翠楽苑
入園無料券

※呈茶を希望する方は
入園時にお申し込み
ください。
(呈茶料：600円)

【開園時間】
午前9時～午後4時30分

圃翠楽苑 ☎②6888
(公財) 白河観光物産協会

すいらくえん
翠楽苑
入園無料券

※呈茶を希望する方は
入園時にお申し込み
ください。
(呈茶料：600円)

【開園時間】
午前9時～午後4時30分

圃翠楽苑 ☎②6888
(公財) 白河観光物産協会

すいらくえん
翠楽苑
入園無料券

※呈茶を希望する方は
入園時にお申し込み
ください。
(呈茶料：600円)

【開園時間】
午前9時～午後4時30分

圃翠楽苑 ☎②6888
(公財) 白河観光物産協会

すいらくえん
翠楽苑
入園無料券

※呈茶を希望する方は
入園時にお申し込み
ください。
(呈茶料：600円)

【開園時間】
午前9時～午後4時30分

圃翠楽苑 ☎②6888
(公財) 白河観光物産協会

案内

ごみ処理施設の利用には 事前予約が必要です

4月1日(土)から、西白河地方ク
リ―ンセンターとリサイクルプラザで
は、ごみの自己搬入と粗大ごみの個
別収集を電話またはインターネット
での事前予約制に変更します。

● 予約受付開始日時

3月15日(水)／午前9時

● 予約方法 ▶ 電話予約 予約専用
ダイヤル ☎②6234 ▶ ネット予約

白河地方広域市町村圏整
備組合ホームページ

圃白河地方広域市町村圏

整備組合 事務局衛生課 ☎②3558



まちかど

立教志塾定例研修会

- 日時 2月24日(金)／午後6時30分
- 会場 市立図書館りぶらん
- 講師 EAファーマ(株)福島事業所
梶浦 正俊所長、大原 一一次長
- 演題 『白河市におけるEAファーマ
マ福島事業所の歩み』 ↗

- 料金 500円 (塾生無料)
- 圃(公財)立教志塾 ☎②1427

白河子ども食堂・ 寺子屋教室

《白河子ども食堂》

- 期日 3月16日(木)
 - 時間 午後3時30分～7時
 - 会場 市公設地方卸売市場内
 - 参加費 子ども無料 (大人は募金
の協力をお願いします)
- ※参加する方は、公式
LINEから登録をするか、
お問い合わせください。



圃白河子ども食堂支援センター
(大統寺内) ☎②2723

《寺子屋教室》

3月の開催日や申し込み方法など
詳しくは、お問い合わせください。
圃大統寺 ☎②2723 / FAX②3731
メール soutetsu7@ybb.ne.jp

施設

中山義秀記念文学館

大信町屋字沢田25 ☎46-3614

開館時間 10:00～18:00
※土・日・祝日は17:00まで
休館日 月曜日、祝日の翌日

- 展示の内容／会期
◇「作家の肖像展」／4月9日(日)まで

歴史民俗資料館

中田7-1 ☎27-2310

開館時間 9:00～16:00
休館日 月曜日
入館料 無料

● 展示内容

◇平常展示「白河の歴史と文化」

小峰城歴史館

郭内1-73 ☎24-5050

開館時間 9:00～16:30
(最終入館は16:00)
休館日 月曜日
入館料 一般300円 (250円)
小中高生・障がい者100円 (50円)
※ () は20人以上の団体割引料金

- 展示内容 ◇展示室1「小峰城ガ
イダンス展示・小峰城VRシアター」
◇展示室2・3「小峰城歴代城主」

旧小峰城太鼓櫓

郭内179-3 ☎27-2310 (文化財課)

開館時間 10:00～16:00
入館料 無料

- 一般公開日 2月23日(祝)・24日
(金)、3月18日(土)・19日(日)

白河関の森公園

旗宿白河内7-2 ☎32-2921

《ひな人形展示》

- 期間 2月4日(土)～3月5日(日)
 - 時間 午前9時～午後4時
 - 会場 管理棟など
- ※ 2月8日(水)は休園です。