

白河市耐震改修促進計画 (資料編)

令和3～12年度



令和4年3月

白 河 市

目 次

1. 想定地震の規模、被害

- (1) 想定される地震の規模・被害の状況 P2-1
- (2) 想定地震による市町村別最大震度分布図 P2-2
- (3) 福島県沖地震の想定 P3
- (4) 東日本大震災における被害状況 P3

2. 建築物の耐震化の現状

- (1) 住宅の耐震化の現状
 - ① 建築時期・構造別(平成30年住宅・土地統計調査報告(総務省統計局)) P4
 - ② 木造・非木造別(平成30年住宅・土地統計調査報告(総務省統計局)) P5
- (2) 特定建築物の耐震化の現状
 - ① 特定建築物の耐震化の現状(施設類型別) 法第14条第1号建築物 P6
 - ② 特定建築物の耐震化の現状(用途別) 法第14条第1号・第2号・3号建築物 P7~P10

参考資料

- 参考資料 1 建築物用途区分別施設類型区分について(法第14条第1項第1号) P11
- 参考資料 2 建築物用途区分別施設類型区分について(法施行令第6条第1項各号) P12
- 参考資料 3 ランク別耐震性能指標値 P13
- 参考資料 4 耐震診断義務付け大規模建築物(要緊急安全確認大規模建築物)の用途・規模 P14
- 参考資料 5 避難路沿道建築物(建築物・ブロック塀) P15
- 参考資料 6 白河市防災計画による緊急輸送路一覧 P16
- 参考資料 7 白河市防災計画による避難所一覧 P17~P22
- 参考資料 8 白河市医療機関一覧 P23

1. 想定地震の規模、被害

(1) 想定される地震の規模、被害の状況

白河市地域防災計画においては、阪神淡路大震災の教訓を踏まえ、更には、平成10年3月に発刊された「福島県地震・津波被害想定調査」において想定されている地震のうち、本市に大きな影響を及ぼすと思われるものについては、下記のとおりです。

想定区分	市地域防災計画より	福島県地震・津波被害想定調査より	
	直下型地震	福島県沖地震	会津盆地西縁断層帯地震
想定地震	M7前後	M7.7 浅部深さ20km	M7.0 幅5km 深さ10km
想定震度	—	最大6弱	最大6強
市内の予想震度	平均6弱	最大5弱	最大5強
木造大破棟	—	4,733棟	11,031棟
非木造大破棟	—	158棟	342棟
死者(夜/昼)	—	346人/131人	749人/278人
負傷者(夜/昼)	—	1,632人/1,661人	4,604人/4,476人
避難者	—	35,798人	38,366人

※福島県地震・津波被害想定調査の数値は影響地域の総計を示しています。

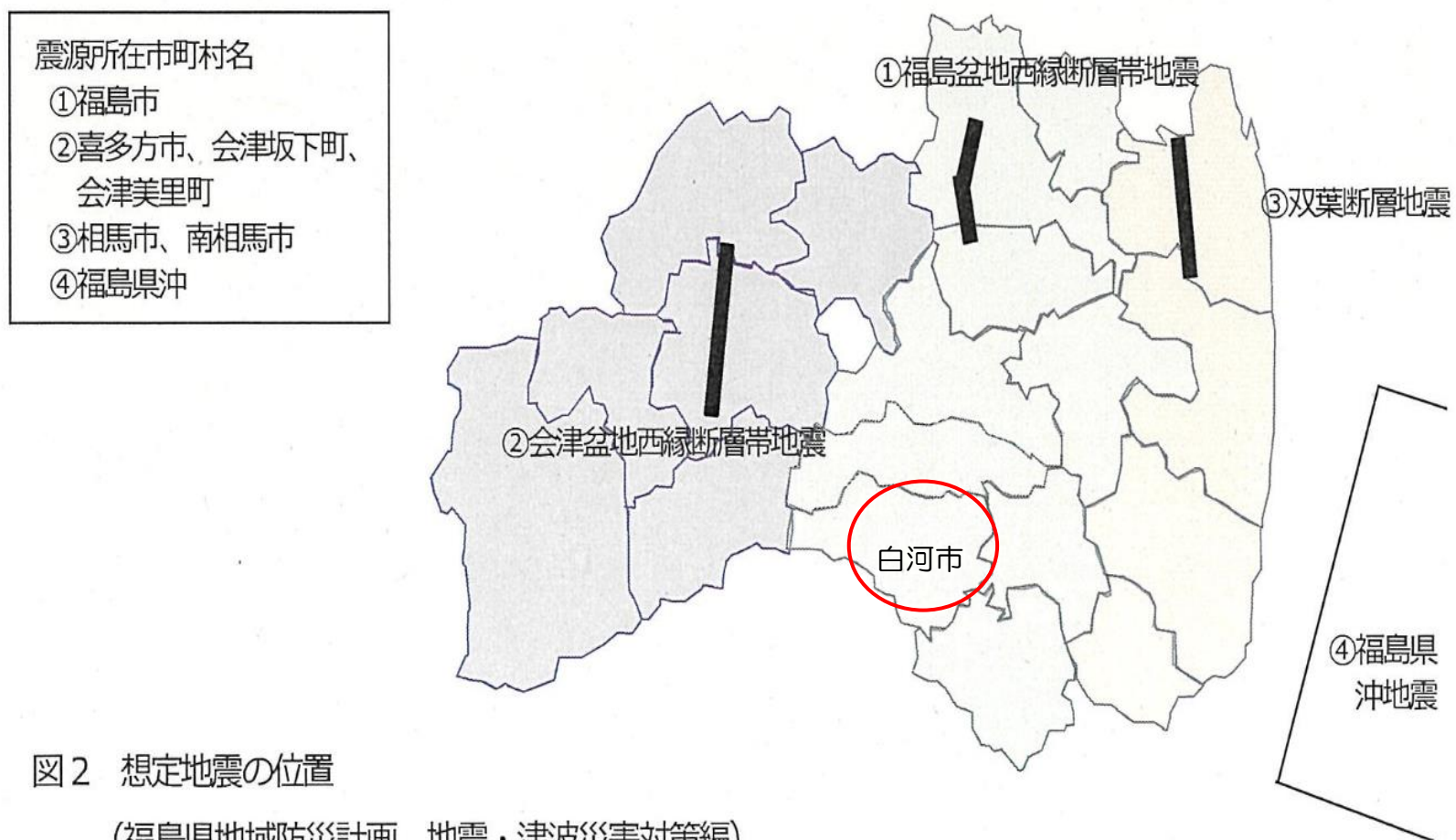


図2 想定地震の位置

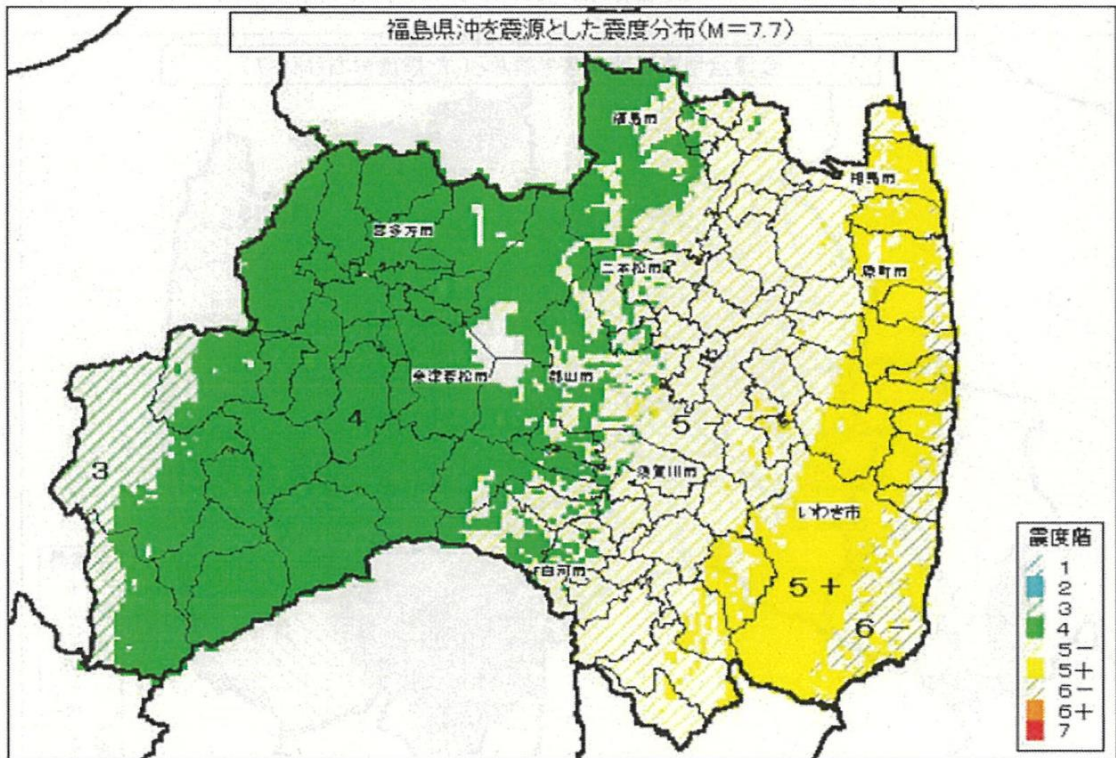
(福島県地域防災計画 地震・津波災害対策編)

図4 想定地震の位置
(福島県地域防災計画 地震津波災害対策編)

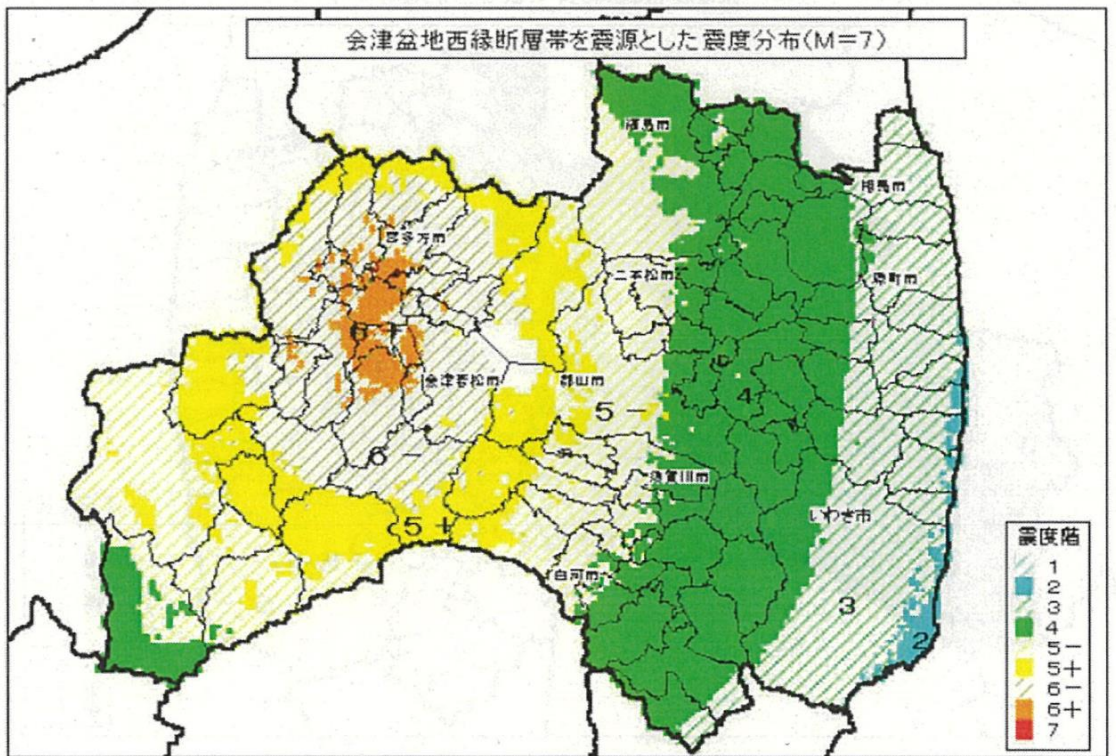
(2) 想定地震による市町村別最大震度分布図

(福島県地域防災計画 地震・津波被災対策編)

① 福島県沖地震の想定



② 会津盆地西縁断層帯地震の想定



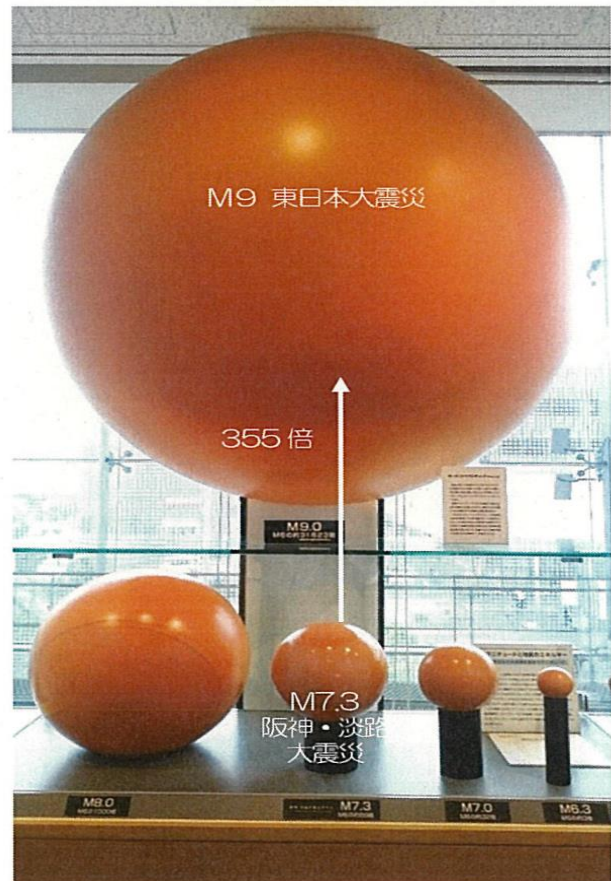
(3) 福島県沖地震の想定

政府の地震調査研究推進本部が令和3年1月13日に公表した「福島県沖地震」の発生確率は、令和3年1月1日を基準日として10年以内に20%程度、30年以内に50%程度、50年以内に70%程度となっており、想定マグニチュードは7.0～7.5程度となっています。

令和3年2月に発生した「福島県沖地震」では、県内の最大震度6強を観測し、住宅被害は全壊118棟、半壊1,804棟、一部損壊は20,113棟となりました。

(2021年10月12日現在)

【マグニチュードと地震エネルギー】
人と未来の防災センター（神戸市）



(4) 東日本大震災における被害状況

【東日本大震災（平成23年）の白河市の建物被害状況】

区分		全壊	大規模半壊	半壊	一部破損	合計棟数
住家	専用住宅	205	172	1,455	6,313	8,145
	併用住宅	27	14	133	451	625
	アパート	8	9	35	142	194
	住家小計	240	195	1,623	6,906	8,964
非住家		420	136	467	1,036	2,059
合計		660	331	2,090	7,942	11,023

〔白河市 市民生活部 生活環境課「東日本大震災の記録と復興への歩み」
(平成26年3月)より〕

2. 建築物の耐震化の現状

(1)－① 住宅の耐震化の現状(白河市)

※平成30年住宅・土地統計調査報告(総務省統計局)より

【戸】

建築の時期	総数	構 造				
		木造	防火木造	鉄骨鉄筋 コンクリート造	鉄骨造	その他
昭和45年以前	2,070	1,140	790	130	0	10
昭和46年 ～昭和55年	2,550	990	1,290	270	0	
小 計	4,620	2,130	2,080	400	0	10
昭和56年 ～平成2年	3,990	1,150	1,730	1,060	60	0
平成3年 ～平成7年	2,690	660	1,520	510	0	0
平成8年 ～平成12年	2,480	760	1,230	410	80	0
平成13年 ～平成17年	2,560	350	1,330	790	80	0
平成18年 ～平成22年	1,860	350	1,150	370	0	0
平成23年 ～平成27年	2,470	360	1,780	300	40	0
平成28年 ～平成30年	950	140	770	20	10	0
小 計	17,000	3,770	9,510	3,460	270	0
建築年次不明数	1,460	490	530	340	90	0
合 計	23,080	6,390	12,120	4,200	360	10

表中の平成28年～平成30年の数値については、平成30年9月までの数値である。

2. 建築物の耐震化の現状

(1)－② 住宅の耐震化の現状

※平成30年住宅・土地統計調査報告(総務省統計局)より

【戸】

区 分	昭和56年以降の 住宅 ①	昭和55年以前の 住宅 ②	住宅数 ③ (①+②)
木 造	14,054	4,456	18,510
非木造	4,116	454	4,570
合 計	18,170	4,910	23,080

※住宅の数は平成30年住宅・土地統計調査報告(総務省統計局)による。

(2) - ① 特定建築物耐震化の現状(令和4年3月現在)

法第14条第1号建築物

【棟】

特定建築物		対象建築物 = ①+②+③	昭和56年 6月以降建 築物 ②	昭和56年 5月以前建 築物 ③	耐震診断 実施棟数 (A)				耐震強度 不明棟数 (③-A)	耐震性能 満足棟数 ⑤ = ②+④	耐震化率 ⑤/① (%)	令和7年ま での目標値 (%)	類型 区分
					診断実施 率(%)	基準満足 棟数④	基準不足 棟数						
防災拠点 施設 (庁 舎等)	合計	8	5	3	3	100.0%	3	0	0	8	100.0%	100.0%	A類
	公共	7	4	3	3	100.0%	3	0	0	7	100.0%	100.0%	
	民間	1	1	0	0	-	0	0	0	1	100.0%	100.0%	
避難施設 (学校・体 育館等)	合計	63	35	28	28	100.0%	25	3	0	60	95.2%	100.0%	B類
	公共	53	25	28	28	100.0%	25	3	0	50	94.3%	100.0%	
	民間	10	10	0	0	-	0	0	0	10	100.0%	100.0%	
緊急医療 施設 (病 院・診療 所)	合計	7	6	1	0	-	0	0	1	6	85.7%	95.0%	C類
	公共	0	0	0	0	-	0	0	0	0	-	-	
	民間	7	6	1	0	-	0	0	1	6	85.7%	95.0%	
居住施設 (宿泊施設 等)	合計	101	73	28	22	78.6%	22	0	6	95	94.1%	95.0%	D類
	公共	55	34	21	21	100.0%	21	0	0	55	100.0%	100.0%	
	民間	46	39	7	1	14.3%	1	0	6	40	87.0%	95.0%	
不特定 多数が利 用する施設 (※1)	合計	4	3	1	0	-	0	0	1	3	75.0%	95.0%	E類
	公共	1	1	0	0	-	0	0	0	1	100.0%	100.0%	
	民間	3	2	1	0	-	0	0	1	2	66.7%	95.0%	
多数が利 用する施設 (工場・事 務所)	合計	17	12	5	1	-	1	0	4	13	76.5%	95.0%	F類
	公共	1	0	1	1	-	1	0	0	1	100.0%	100.0%	
	民間	16	12	4	0	-	0	0	4	12	75.0%	95.0%	
1号合計	合計	200	134	66	54	81.8%	51	3	12	185	92.5%	95.0%	1号
	公共	117	64	53	53	100.0%	50	3	0	114	97.4%	100.0%	
	民間	83	70	13	1	7.7%	1	0	12	71	85.5%	95.0%	

注) ④の基準満足棟数は、耐震補強により基準を満たしたものを含む

※1の施設は、物品販売店、飲食店、サービス業を営む店舗、百貨店等

※特定建築物A類、B類、C類等の内容については本資料編P10~11を参照のこと。

(2) - ②-1 特定建築物耐震化の現状(用途別)(令和4年3月現在)

【棟数】

法	特定建築物		対象特定建築物 (①=②+③)	昭和56年 6月以降 の建築物(②)	昭和56年 5月以前 の建築物(③)	耐震診断 実施棟数 (A)	耐震診断 実施率(%) (A/③)	耐震基準を 満たす棟数 (④)	耐震基準を 満たさない棟 数(B=A- ④)	耐震基準を 満たすか不 明な棟数 (③-A)	耐震性能 有りの 建築物棟 数(⑤= ②+④)	耐震化率(⑤ /①)(%)	施設 区分
	用途												
法 第14条第1号 避難施設	防災拠点施設	市役所、県合同庁舎、警察署、消防署、保健所その他これらに類する公益上必要な建築物	8	5	3	3	100.0%	3	0	0	8	100.0%	18
		公共	7	4	3	3	100.0%	3	0	0	7	100.0%	
		民間	1	1	0	0	-	0	0	0	1	-	
	合計		8	5	3	3	100.0%	3	0	0	8	100.0%	A類
		公共	7	4	3	3	100.0%	3	0	0	7	100.0%	
		民間	1	1	0	0	-	0	0	0	1	-	
	幼稚園		1	1	0	0	-	0	0	0	1	100.0%	A 1
		公共	0	0	0	0	-	0	0	0	0	-	
		民間	1	1	0	0	-	0	0	0	1	100.0%	
	小学校等		24	18	6	6	100.0%	6	0	0	24	100.0%	A 2
		公共	24	18	6	6	100.0%	6	0	0	24	100.0%	
		民間	0	0	0	0	-	0	0	0	0	-	
	その他の学校		20	3	17	17	100.0%	17	0	0	20	100.0%	A 3
		公共	20	3	17	17	100.0%	17	0	0	20	100.0%	
		民間	0	0	0	0	-	0	0	0	0	-	
	体育館		8	4	4	4	100.0%	1	3	0	5	62.5%	B
		公共	6	2	4	4	100.0%	1	3	0	3	50.0%	
		民間	2	2	0	0	-	0	0	0	2	100.0%	
集会場		3	2	1	1	100.0%	1	0	0	3	100.0%	F	
	公共	3	2	1	1	100.0%	1	0	0	3	100.0%		
	民間	0	0	0	0	-	0	0	0	0	-		
老人ホーム		1	1	0	0	-	0	0	0	1	-	J	
	公共	0	0	0	0	-	0	0	0	0	-		
	民間	1	1	0	0	-	0	0	0	1	-		
公会堂		0	0	0	0	-	0	0	0	0	-	4	
	公共	0	0	0	0	-	0	0	0	0	-		
	民間	0	0	0	0	-	0	0	0	0	-		
老人短期入所施設、保育所、身体障がい者福祉ホーム等		6	6	0	0	-	0	0	0	6	100.0%	8	
	公共	0	0	0	0	-	0	0	0	0	-		
	民間	6	6	0	0	-	0	0	0	6	100.0%		
老人福祉センター、児童厚生施設、身体障がい者福祉センター等		0	0	0	0	-	0	0	0	0	-	9	
	公共	0	0	0	0	-	0	0	0	0	-		
	民間	0	0	0	0	-	0	0	0	0	-		
合計		63	35	28	28	100.0%	25	3	0	60	95.2%	B類 合計	
	公共	53	25	28	28	100.0%	25	3	0	50	94.3%		
	民間	10	10	0	0	-	0	0	0	10	100.0%		

※用途欄の()については本資料編P10~P11を参照のこと

(2) - ②-2 特定建築物耐震化の現状(用途別)(令和4年3月現在)

【棟数】

法	特定建築物		対象特定建築物 (①=②+③)	昭和56年 6月以降 の建 築物(②)	昭和56年 5月以前 の建 築物(③)	耐震診断 実施棟数 (A)	耐震診断実施率(%)			耐震性能 有りの 建築物棟 数(⑤) =②+④	耐震化率(⑤ /①)(%)	施設 区分		
	用途						耐震診断 実施率(%) (A/③)	耐震基準を 満たす棟数 (④)	耐震基準を 満たさない棟 数(B=A-④)					
													耐震診断 実施率(%) (A/③)	耐震基準を 満たす棟数 (④)
法 第 14 条 第 1 号	緊急医療施設	病院	4	3	1	0	0.0%	0	0	1	3	75.0%	C	
			公共	0	0	0	0	-	0	0	0	0		-
			民間	4	3	1	0	0.0%	0	0	1	3		75.0%
	緊急医療施設	診療所	3	3	0	0	-	0	0	0	3	100.0%	2	
			公共	0	0	0	0	-	0	0	0	0		-
			民間	3	3	0	0	-	0	0	0	3		100.0%
	緊急医療施設	合計	7	6	1	0	0.0%	0	0	1	6	85.7%	C類	
			公共	0	0	0	0	-	0	0	0	0		-
			民間	7	6	1	0	0.0%	0	0	1	6		85.7%
	居住施設	ホテル又は旅館	7	7	0	0	-	0	0	0	7	100.0%	6	
			公共	0	0	0	0	-	0	0	0	0		-
			民間	7	7	0	0	-	0	0	0	7		100.0%
居住施設		共同住宅、寄宿舎、下宿	94	66	28	22	78.6%	22	0	6	88	93.6%	7	
			公共	55	34	21	21	100.0%	21	0	0	55		100.0%
			民間	39	32	7	1	14.3%	1	0	6	33		84.6%
居住施設	合計	101	73	28	22	78.6%	22	0	6	95	94.1%	D類		
		公共	55	34	21	21	100.0%	21	0	0	55		100.0%	
		民間	46	39	7	1	14.3%	1	0	6	40		87.0%	
不特定多数が利用する施設	劇場	0	0	0	0	-	0	0	0	0	0	-	D	
		公共	0	0	0	0	-	0	0	0	0	-		
		民間	0	0	0	0	-	0	0	0	0	-		
	観覧場	0	0	0	0	-	0	0	0	0	0	-	E	
		公共	0	0	0	0	-	0	0	0	0	-		
		民間	0	0	0	0	-	0	0	0	0	-		
	展示場	0	0	0	0	-	0	0	0	0	0	-	G	
		公共	0	0	0	0	-	0	0	0	0	-		
		民間	0	0	0	0	-	0	0	0	0	-		
	百貨店	0	0	0	0	-	0	0	0	0	0	-	H	
		公共	0	0	0	0	-	0	0	0	0	-		
		民間	0	0	0	0	-	0	0	0	0	-		
ボーリング場、スケート場、水泳場等	0	0	0	0	-	0	0	0	0	0	-	1		
	公共	0	0	0	0	-	0	0	0	0	-			
	民間	0	0	0	0	-	0	0	0	0	-			
映画館、演劇場	0	0	0	0	-	0	0	0	0	0	-	3		
	公共	0	0	0	0	-	0	0	0	0	-			
	民間	0	0	0	0	-	0	0	0	0	-			

※用途欄の()については本資料編P10~P11を参照のこと

(2) - ②-3 特定建築物耐震化の現状(用途別)(令和4年3月現在)

【棟数】

法	特定建築物		対象特定建築物 (①=②+③)	昭和56年 6月以降 の建築物(②)	昭和56年 5月以前 の建築物(③)	耐震診断 実施棟数 (A)	耐震診断 実施率(%) (A/③)	耐震基準を 満たす棟数 (④)	耐震基準を 満たさない棟 数(B=A- ④)	耐震基準を 満たすか不 明な棟数 (③-A)	耐震性能 有りの 建築物棟 数(⑤= ②+④)	耐震化率(⑤ /①)(%)	施設 区分	
	用途													
不 特 定 多 数 が 利 用 す る 施 設 法 第 14 条 第 1 号	卸売市場、物品販売業を 営む店舗	公共	0	0	0	0	-	0	0	0	0	-	5	
		民間	0	0	0	0	-	0	0	0	0	-		
		合計	0	0	0	0	-	0	0	0	0	-		
	博物館、美術館、図書館	公共	1	1	0	0	-	0	0	0	0	1	-	10
		民間	0	0	0	0	-	0	0	0	0	0	-	
	遊技場	公共	0	0	0	0	-	0	0	0	0	0	-	11
		民間	0	0	0	0	-	0	0	0	0	0	-	
	公衆浴場	公共	0	0	0	0	-	0	0	0	0	0	-	12
		民間	0	0	0	0	-	0	0	0	0	0	-	
	飲食店、キャバレー、料理 店、ナイトクラブ、ダンス ホール等	公共	2	2	0	0	-	0	0	0	0	2	100.0%	13
		民間	0	0	0	0	-	0	0	0	0	0	-	
		合計	2	2	0	0	-	0	0	0	0	2	100.0%	
	理髪店、質屋、貸衣装屋、 銀行等	公共	1	0	1	0	-	0	0	1	0	0	0.0%	14
		民間	0	0	0	0	-	0	0	0	0	0	-	
	車両の停車場、又は待合 等	公共	1	0	1	0	-	0	0	1	0	0	0.0%	16
		民間	0	0	0	0	-	0	0	0	0	0	-	
	駐車施設	公共	0	0	0	0	-	0	0	0	0	0	-	17
		民間	0	0	0	0	-	0	0	0	0	0	-	
	合計	公共	4	3	1	0	-	0	0	1	3	75.0%	E類	
		民間	1	1	0	0	-	0	0	0	1	-		
合計		3	2	1	0	-	0	0	1	2	66.7%			

※用途欄の()については本資料編P10~P11を参照のこと

(2)-②-4 特定建築物耐震化の現状(用途別)(令和4年3月現在)

【棟数】

法	特定建築物		対象特定建築物 (①=②+③)	昭和56年 6月以降 の建築物(②)	昭和56年 5月以前 の建築物(③)	耐震診断 実施棟数 (A)	耐震診断 実施率(%) (A/③)	耐震基準を 満たす棟数 (④)	耐震基準を 満たさない棟 数(B=A-④)	耐震基準を 満たすか不明な棟数 (③-A)	耐震性能 有りの 建築物棟 数(⑤=②+④)	耐震化率(⑤/ ①)(%)	施設 区分	
	用途													
法 第14 条第 1号	事務所	公共	7	3	4	1	25.0%	1	0	3	4	57.1%	I	
		民間	1	0	1	1	100.0%	1	0	0	1	100.0%		
		合計	6	3	3	0	0.0%	0	0	3	3	50.0%		
	工場	公共	10	9	1	0	0.0%	0	0	1	9	90.0%	15	
		民間	0	0	0	0	-	0	0	0	0	-		
		合計	10	9	1	0	0.0%	0	0	1	9	90.0%		
	合計	公共	17	12	5	1	20.0%	1	0	4	13	76.5%	F類	
		民間	1	0	1	1	100.0%	1	0	0	1	100.0%		
		合計	16	12	4	0	0.0%	0	0	4	12	75.0%		
	第1号建築物 合計	公共	200	134	66	54	81.8%	51	3	12	185	92.5%	1号	
民間		117	64	53	53	100.0%	50	3	0	114	97.4%			
合計		83	70	13	1	7.7%	1	0	12	71	85.5%			
法 第14 条第 2号	火薬類	公共			0	0	-	0	0	0				
		民間												
	石油類	公共			4	0	0.0%	0	0	4				
		民間			4		0.0%		0	4				
	消防法第2条	公共			3	0	0.0%	0	0	3				
		民間			3		0.0%		0	3				
	第2号建築物 合計	公共			7	0	0.0%	0	0	7				
		民間			0	0	-	0	0	0				
	法 第14 条第 3号	重複のない建築物	公共			19	0	0.0%	0	0	19			
			民間			19		0.0%		0	19			
第1号と重複の建築物		公共			4	1	25.0%	1	0	3				
		民間			1	1	100.0%	1	0	0				
第2号と重複の建築物		公共			3		0.0%		0	3				
		民間			0	0	-	0	0	0				
第2号建築物 合計		公共			23	1	4.3%	1	0	22				
		民間			1	1	100.0%	1	0	0				
合計		公共			22	0	0.0%	0	0	22				
		民間												

※用途欄の()については本資料編P10~P11を参照のこと

参考資料 1 建築物用途区分別施設類型区分について

(法第14条第1号)

(用途区分)	建築物用途区分	施設類型区分
A1	学校(幼稚園)	B類(避難施設)
A2	学校(小中学校)	B類(避難施設)
A3	学校(A1、A2以外その他)	B類(避難施設)
B	体育館	B類(避難施設)
C	病院	C類(緊急医療施設)
D	劇場	E類(不特定多数が利用する施設)
E	観覧場	E類(不特定多数が利用する施設)
F	集会場	B類(避難施設)
G	展示場	E類(不特定多数が利用する施設)
H	百貨店	E類(不特定多数が利用する施設)
I	事務所	F類(多数が利用する施設)
J	老人ホーム	B類(避難施設)

参考資料 2 建築物用途区分別施設類型区分について

(法施行令6条第1号)

(用途区分)	建築物用途区分	施設類型区分
1	ポーリング場、スケート場、水泳場その他これらに類する運動施設	E類(不特定多数が利用する施設)
2	診療所	C類(緊急医療施設)
3	映画館又は演芸場	E類(不特定多数が利用する施設)
4	公会堂	B類(避難施設)
5	卸売市場又はマーケットその他の物品販売を営む店舗	E類(不特定多数が利用する施設)
6	ホテル又は旅館	D類(居住施設)
7	賃貸住宅(共同住宅に限る)寄宿舍又は下宿	D類(居住施設)
8	老人短期入所施設、保育所、障がい者福祉ホーム等	B類(避難施設)
9	老人福祉センター、児童厚生施設、身体障がい者福祉センター等	B類(避難施設)
10	博物館、美術館又は図書館	E類(不特定多数が利用する施設)
11	遊技場	E類(不特定多数が利用する施設)
12	公衆浴場	E類(不特定多数が利用する施設)
13	飲食店、キャバレー、料理店、ナイトクラブ、ダンスホールその他これらに類するもの	E類(不特定多数が利用する施設)
14	理髪店、質屋、貸衣裳屋、銀行その他これらに類するサービス業を営む店舗	E類(不特定多数が利用する施設)
15	工場	F類(多数が利用する施設)
16	車両の停車場、船舶若しくは航空機の発着場を構成する建築物で旅客の乗降又は待合の用に供するもの	E類(不特定多数が利用する施設)
17	自動車車庫その他自動車又は自転車の停留又は駐車のための施設	E類(不特定多数が利用する施設)
18	市庁舎など公益上必要な施設	A類(防災拠点施設施設)

参考資料 3 ランク別耐震性能指標値

耐震性能ランク	建築物の構造耐震指標値(Iso)	構造耐力上主要な部分の地震に対する安全性(耐震性能)
A	$I_s \geq I_{so}$	大地震の震動及び衝動に対して倒壊し、又は崩壊する危険性が低い。
B	$I_{so} > I_s \geq 0.6$	大地震の震動及び衝動に対して倒壊し、又は崩壊する危険性が低いが施設機能が確保できないおそれがある。
C	$0.6 > I_s \geq 0.3$	大地震の震動及び衝動に対して倒壊し、又は崩壊する危険性がある。
D	$0.3 > I_s$	大地震の震動及び衝動に対して倒壊し、又は崩壊する危険性が高い。

I_s 値～「構造耐震指標値」のこと。耐震改修促進法などでは、構造耐震指標の判定基準を0.6以上としており、その数値以下の建築物については耐震補強の必要があると判断される。

I_{so} 値～「構造耐震判定指標」のこと。建築物の耐震性能の総合評価は I_s 値と I_{so} 値を比較して行う。 I_{so} 値は第1次診断では概ね0.8、第2次、第3次診断では概ね0.6となり、建築物の耐震性能の有無は、 I_s 値がこれを上回るかどうかが目安となる。

I_s 値と大地震の被害比較について(1968年十勝沖地震及び1978年宮城県沖地震の被害状況から)

- I_s 値が大きくなると、被災度は小さくなる傾向がみられる。
- I_s 値が0.6を上回れば、被害は概ね小破以下となっている。
- I_s 値が0.4から0.6の建物では多くの建物に中破以上の被害が生じている。
- I_s 値が0.4以下の建物の多くは倒壊又は大破している。

※ I_s 値が0.6以上あれば安全と判定されているが、あくまで倒壊や崩壊の危険性が低いということであり、100%安全であるということではない。(I_s 値が0.6を上回ったとしても、建物の性質(耐力(強さ)や粘り(変形能力)の強さなど)の違いにより、地震発生時に大きな変形が生じることで建築物が大破する場合も生じる。)

よって、 I_s 値とは耐震性能に関する一種の判断基準の目安である。

参考資料 4

耐震診断義務付け大規模建築物(要緊急安全確認大規模建築物)の用途・規模

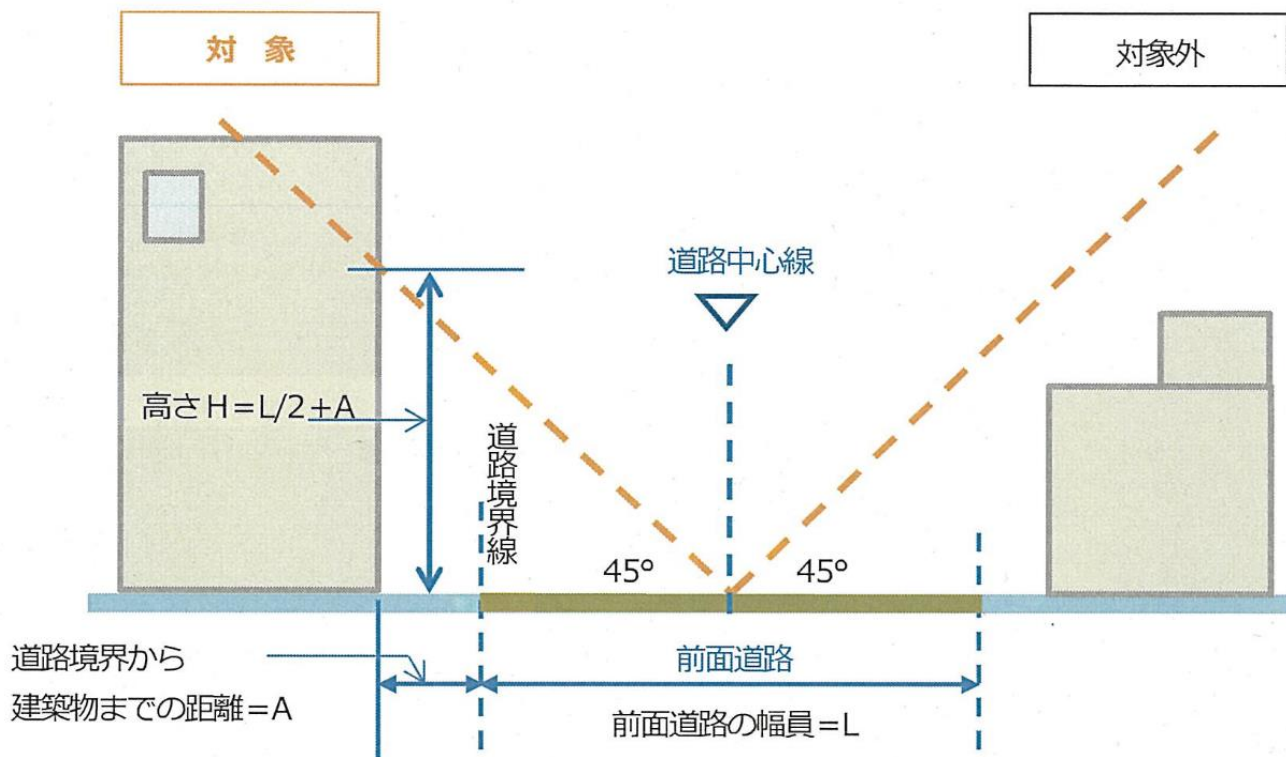
規模	用途
階数 1 以上かつ 5,000 m ² 以上	体育館 (一般公共の用に供されるもの)
階数 2 以上かつ 1,500 m ² 以上	幼稚園、保育所
階数 2 以上かつ 3,000 m ² 以上	小学校、中学校、中等教育学校の前期課程若しくは特別支援学校
階数 2 以上かつ 5,000 m ² 以上	<ul style="list-style-type: none"> ・老人ホーム、老人短期入所施設、福祉ホームその他これらに類するもの ・老人福祉センター、児童厚生施設、身体障害者福祉センター その他これらに類するもの
階数 3 以上かつ 5,000 m ² 以上	<ul style="list-style-type: none"> ・ボーリング場、スケート場、水泳場その他これらに類する運動施設 ・病院、診療所 ・劇場、観覧場、映画館、演芸場 ・集会場、公会堂 ・展示場 ・百貨店、マーケットその他の物品販売業を営む店舗 ・ホテル、旅館 ・博物館、美術館、図書館 ・遊技場 ・公衆浴場 ・飲食店、キャバレー、料理店、ナイトクラブ、ダンスホール その他これらに類するもの ・理髪店、質屋、貸衣装屋、銀行その他これらに類するサービス業を営む店舗 ・車両の停車場又は船舶若しくは航空機の発着場を構成する建築物旅客の乗降又は待合の用に供するもの ・自動車車庫その他の自動車又は自転車の停留又は駐車のための施設 ・保健所、税務署その他これらに類する公営上必要な建築物
5,000 m ² 以上 かつ 敷地境界線から 一定距離以内に存 する建築物	<p>危険物の貯蔵場又は処理場の用途に供する建築物</p> <p>①火薬類 火薬類取締役法施行規則で規定する火薬類の種類及び停滞量に応じた第 1 種保安物件までの距離</p> <p>②消防法第 2 条第 7 項に規定する危険物、可燃性固体類、可燃性液体類又はマッチ 50 メートル (ただし、川、海その他これらに類するものに接する場合においては、当該建築物の外壁又はこれに代わる柱の面から敷地境界線までの距離を、当建築物の外壁又はこれに代わる柱の面から川、海その他これらに類するものの反対側の境界線までの距離とみなす。)</p> <p>③可燃性のガス、圧縮ガス又は液化ガス 一般高圧ガス保安規則又は液化石油ガス保安規則に規定する可燃性のガス、圧縮ガス又は液化ガスの貯蔵設備の貯蔵能力又は処理設備の処理能力に応じた第 1 種保安物件までの距離等</p>

参考資料 5

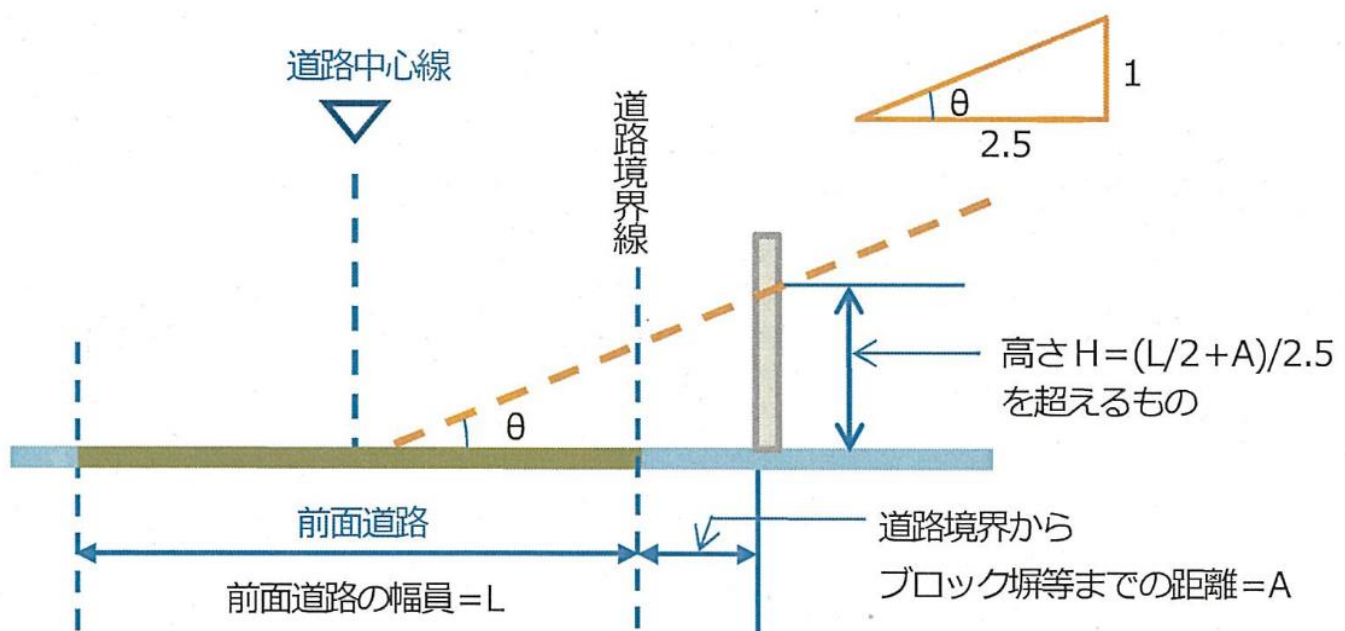
避難路沿道建築物

(大地震時にその円滑な通行を確保すべき避難路及びその沿道にある建築物)

- 避難路沿道建築物の対象となる建築物の対象要件



- 避難路沿道建築物の対象となるブロック塀等の対象要件



参考資料 6

白河市地域防災計画による緊急輸送路一覧

第1次確保路線

県内の広域的な輸送に不可欠な高速自動車道、国道等の主要幹線路線で最優先に確保すべき路線

種別	路線名	区間
国道	4号	西郷村境～泉崎村境
高速自動車道	東北自動車道	白河IC～矢吹IC
国道	289号	棚倉町境～西郷村境

第2次確保路線

県災害対策本部、市町村災害対策本部の主要拠点となる幹線道路で、優先的に確保すべき路線

種別	路線名	区間
国道	294号	天栄村境～栃木県那須町境
主要地方道	白河羽鳥線	国道4号～増見小田倉線
主要地方道	棚倉矢吹線	国道289号線～矢吹小野線
主要地方道	白河石川線	国道294号線～南湖公園線
一般県道	南湖公園線	国道289号線～白河石川線
市道	立石昭和町線	国道289号線～白河羽鳥線
市道	総合公園線	白河総合運動公園を結ぶ
市道	昭和町南真舟線	国道4号～白河羽鳥線
市道	立石山線	白河市水道事業所を結ぶ
市道	白河駅八竜神線	白河駅～白河総合運動公園
市道	市役所中央線	国道294号線～白河市役所
市道	白河白坂線	東北ガス(株)を結ぶ
市道	六反山弥次郎線	国道294号～白河厚生総合病院

第3次確保路線

第1次・第2次確保路線以外の緊急輸送路

種別	路線名	区間
一般県道	母畑白河線	白河石川線～高萩久田野停車場線
一般県道	久田野停車場線	国道4号～高萩久田野停車場線
一般県道	高萩久田野線	母畑白河線～久田野停車場線
市道	城山線	城山公園を結ぶ
市道	駅前東線	新白河駅～国道289号線
市道	豊年線	白河旭高等学校を結ぶ
市道	登町線	白河高等学校を結ぶ
市道	旭町2号線	白河旭高等学校を結ぶ
市道	桜町菅生館線	白河旭高等学校を結ぶ

第1次・第2次及び第3次確保路線以外で交通の要となる道路

市道	金勝寺大谷地線	全線(東北自動車道、国道4号と市内を結ぶ主要な道路)
市道	白河中央インターチェンジ北線	全線(東北自動車道、国道4号と市内を結ぶ主要な道路)
市道	白河中央インターチェンジ南線	全線(東北自動車道、国道4号と市内を結ぶ主要な道路)

指定緊急避難場所

避難場所	避難所の位置	管理者	電話番号	
(旧市内)				
1	白河第一小学校体育館	白河市菖蒲沢41-1	学校長	23-3240
2	白河第二小学校体育館	〃 日影2-6	学校長	23-3242
3	白河第三小学校体育館	〃 寺小路64-2	学校長	23-3243
4	みさか小学校体育館	〃 みさか2-120	学校長	28-2900
5	白河中央中学校体育館	〃 明戸72-5	学校長	23-3247
6	白河第二中学校体育館	〃 和尚壇2-1	学校長	23-3248
7	わかば保育園	〃 北中川原8-1	園長	23-2594
8	みのり保育園	〃 新白河二丁目162	園長	22-2160
9	さくら保育園	〃 会津町24-7	園長	23-2269
10	白河高等学校体育館	〃 南登町54	学校長	24-1116
11	白河旭高等学校体育館	〃 旭町一丁目3	学校長	22-2535
12	白河実業高等学校体育館	〃 瀬戸原6-1	学校長	24-1176
13	白河中央体育館	〃 北中川原30	館長	22-8971
14	第一市民体育館	〃 追廻70-1	教育長	22-0966
15	第二市民体育館	〃 立石山3	教育長	22-2915
16	第三市民体育館	〃 明戸102-1	教育長	22-0924
17	中央公民館	〃 天神町2	館長	23-3810
18	図書館	〃 道場小路96-5	館長	23-3250
19	白河文化交流館コミネス	〃 会津町1-17	館長	23-5300
20	武道館	〃 向新蔵125-1	生涯学習スポーツ課長	22-1864
21	白河市産業プラザ人材育成センター	〃 中田140	所長	22-3512
22	中央保健センター	〃 北中川原313	所長	27-2112
23	中央老人福祉センター・中央デイサービスセンター	〃 北中川原313	所長	24-4222
24	第一区集会所	〃 北登り町12-3	町内会長	
25	高山コミュニティーセンター	〃 新白河二丁目212	町内会長	
26	緑ヶ丘集会所	〃 古高山1-243	町内会長	
27	みさかコミュニティーセンター	〃 みさか二丁目90	町内会長	
28	西三坂集会所	〃 西三坂13-16	町内会長	
29	小丸山集会所	〃 東小丸山7-3	町内会長	
30	石切場集会所	〃 石切場54-2	町内会長	
31	九番町自治会館	〃 九番町西裏1-12	町内会長	
32	七番町集会所	〃 七番町4-6	町内会長	
33	三番町会館	〃 三番町23-10	町内会長	
34	大町会館	〃 二番町53	町内会長	
35	真舟集会所	〃 真舟2-6	町内会長	
36	北真舟集会所	〃 北真舟14	町内会長	
37	昭和町集会所	〃 昭和町119-2	町内会長	
38	道場町集会所	〃 道場町10-3	町内会長	
39	天神町会館	〃 天神町41-1	町内会長	
40	金屋町自治会館	〃 幸領町37-5	町内会長	
41	愛宕町会館	〃 愛宕町20-2	町内会長	
42	中町町内会館	〃 大手町3-11	町内会長	
43	大工町集会所	〃 袋町9	町内会長	
44	新蔵町集会所	〃 新蔵15-1	町内会長	
45	南町会館	〃 南町17	町内会長	
46	本町集会所	〃 本町67-4	町内会長	

指定緊急避難場所

避難場所	避難所の位置	管理者	電話番号
(旧市内)			
47	丸の内会館	白河市郭内1-169	町内会長
48	会津町集会所	〃 会津町36-34	町内会長
49	金勝寺集会所	〃 金勝寺東171-5	町内会長
50	飯沢金勝寺集会所	〃 飯沢136-2	町内会長
51	南湖集会所	〃 池下69-3	町内会長
52	松風の里集会所	〃 鬼越77-1	町内会長
53	南湖ニュータウン集会所	〃 影鬼越30-208	町内会長
54	十文字集会所	〃 上ノ原2-18	町内会長
55	搦目山集会所	〃 大搦目山43-269	町内会長
56	馬町・栄町集会所	〃 蛇石77-1	町内会長
57	横町集会所	〃 明戸102-8	町内会長
58	田町集会所	〃 士多町11-1	町内会長
59	向寺集会所	〃 向寺92	町内会長
60	女石集会所	〃 女石70-1	町内会長
61	年貢町会館	〃 年貢町55-1	町内会長
62	寺小路集会所	〃 関川窪67-1	町内会長
63	関川窪第二集会所	〃 関川窪88	町内会長
64	鍛冶町集会所	〃 旭町一丁目40-2	町内会長
65	桜町集会所	〃 桜町33-1	町内会長
66	旭町集会所	〃 旭町一丁目164	町内会長
67	中田集会所	〃 南中川原68-3	町内会長
(五箇地区)			
68	五箇市民センター	〃 田島明治11-1	所長 29-2051
69	五箇小学校体育館	〃 田島165-2	学校長 29-2351
70	五箇中学校校庭	〃 田島結城館43-2	学校長 29-2150
71	板橋集会所	〃 板橋館ノ前79-1	町内会長
72	双石集会所	〃 双石前の内45	町内会長
73	借宿集会所	〃 借宿株木20	町内会長
74	田島集会所	〃 田島神田14-1	町内会長
75	入方集会所	〃 田島本木前17	町内会長
76	細倉集会所	〃 借宿鶴ヶ丘4-5	町内会長
77	舟田集会所	〃 舟田9-1	町内会長
(白坂地区)			
78	白坂コミュニティセンター	〃 白坂愛宕山209-1	所長 58-1010
79	白河第五小学校体育館	〃 白坂陣場317	学校長 28-2004
80	白河南中学校体育館	〃 白坂新芳野68-1	学校長 28-2155
81	白坂多目的研修センター	〃 白坂陣場202	町内会長
82	大倉矢見集会所	〃 白坂大倉矢見95-3	町内会長
83	皮籠集会所	〃 白坂皮籠15	町内会長
84	泉岡集会所	〃 白坂八竜神52	町内会長
85	下黒川集会所	〃 白坂下黒川152	町内会長
86	石阿弥陀自治会館	〃 白坂新石阿弥陀100	町内会長
87	陣場自治会館	〃 白坂陣場164	町内会長
88	五器洗集会所	〃 白坂大平160	町内会長
89	三輪台団地集会所	〃 白坂三輪台6-82	町内会長
90	三輪台集会所	〃 白坂三輪台276-49	町内会長
91	鶴ヶ丘集会所	〃 白坂勝多石26-10	町内会長
92	鶴ヶ丘自治会館	〃 白坂牛清水76-1	町内会長
93	白坂パークヒルズ自治会館	〃 白坂愛宕山147-96	町内会長
94	新白河ライフパーク集会所	〃 白坂一里段6-118	町内会長

指定緊急避難場所

避難場所	避難所の位置	管理者	電話番号
(大沼地区)			
95	白河第四小学校体育館	白河市久田野豆柄山3	学校長 23-3245
96	大沼市民体育館	久田野城内32	教育長 24-6850
97	サンフレッシュ白河	久田野城内31	所長 24-5266
98	搦目生活改善センター	大搦目101	町内会長
99	大和田自治会館	大和田前田82-1	町内会長
100	本沼集会所	本沼38-1	町内会長
101	芦ノ口集会所	本沼芦ノ口入山8-2	町内会長
102	桜岡会館	大山崎26-2	町内会長
103	鹿島集会所	大鹿島39-1	町内会長
104	久保集会所	大久保前8	町内会長
105	久田野集会所	久田野66-2	町内会長
(小田川地区)			
106	小田川市民センター	泉田大久保88	所長 31-1021
107	小田川小学校体育館	泉田池ノ上239	学校長 23-3246
108	東北中学校体育館	泉田南之内1	学校長 23-3249
109	小田川集会所	小田川小田ノ里111-1	町内会長
110	泉田自治会館	泉田池ノ上234	町内会長
111	萱根生活改善センター	萱根新小萱34-4	町内会長
112	芳賀須内集会所	小田川欠下25-1	町内会長
113	広谷地集会所	小田川牛清水69-7	町内会長
114	東部ニュータウン集会所	萱根鳥子平7-36	町内会長
115	大谷地集会所	豊地桜地60-2	町内会長
(旗宿地区)			
116	旗宿地区生活改善センター	旗宿町尻105-1	所長 58-1012
117	和平集会所	旗宿和平39-2	町内会長
118	大木集会所	旗宿二丸沢155-1	町内会長
119	関の森公園白河都市農村交流センター	旗宿白河内13-1	市長 32-2921
(関辺地区)			
120	関辺小学校体育館	関辺松並26	学校長 23-3244
121	関辺生活改善センター	関辺上ノ原26-1	町内会長
122	郷渡集会所	関辺郷渡80	町内会長
123	新郷渡集会所	関辺中道上4-1	町内会長
124	二枚橋集会所	関辺松並1-4	町内会長
125	関辺市民体育館	田島松並32-1	教育長 23-5706
(表郷地域)			
126	表郷中学校体育館	表郷番沢字柳沼1	学校長 32-3321
127	表郷小学校体育館	表郷金山字瀬戸原108	学校長 32-2220
128	表郷幼稚園体育館	表郷番沢字松上101	園長 32-2317
129	表郷保育園	表郷番沢字成金142	園長 32-2300
130	表郷庁舎	表郷金山字長者久保2	総務課長 32-2111
131	表郷体育館	表郷番沢字和田46-9	教育長
132	表郷多目的研修センター	表郷番沢字和田49-1	生涯学習課長
133	表郷老人福祉センター	表郷番沢字和田46-1	保健福祉課長
134	表郷デイサービスセンター	表郷堀之内字堀之内1-5	所長 32-3503
135	表郷公民館	表郷番沢字桜下23	館長 32-2526
136	下羽原総合研修センター	表郷下羽原字吉田78-1	町内会長
137	三森公民館	表郷三森字月桜188	町内会長
138	高木公民館	表郷高木字上宿55	町内会長
139	梁森公民館	表郷梁森字瀬戸原90	町内会長

指定緊急避難場所

避難場所	避難所の位置	管理者	電話番号	
140	竹ノ内集落センター	白河市表郷金山字竹ノ内94	町内会長	
141	菅辻集落農事集会所	〃 表郷金山字藤川原74-2	町内会長	
142	犬神集落センター	〃 表郷金山字笹田17-1	町内会長	
143	小松高齢者若者センター	〃 表郷小松字日向215	町内会長	
144	社田集落センター	〃 表郷社田字太夫屋敷85	町内会長	
145	下宿公民館	〃 表郷番沢字滝ノ森1	町内会長	
146	上宿公民館	〃 表郷番沢字綾釣50	町内会長	
147	上願ふれあいセンター	〃 番沢字桜下26-3	町内会長	
148	上羽郷公民館	〃 表郷番沢字原8-6	町内会長	
149	中野公民館	〃 表郷中野字上ノ原7	町内会長	
150	オノ内公民館	〃 表郷中野字中オノ内40-1	町内会長	
151	内松公民館	〃 表郷内松字五斗蒔124	町内会長	
152	八幡集落センター	〃 表郷八幡字阿瀬美23-1	町内会長	
153	中寺公民館	〃 表郷中寺字屋敷32	町内会長	
154	堀之内構造改善センター	〃 表郷堀之内字舟戸59	町内会長	
155	河東田公民館	〃 表郷河東田字寺平156	町内会長	
156	深渡戸集落センター	〃 表郷深渡戸字川田8-1	町内会長	
157	越堀公民館	〃 表郷金山字井戸尻123	町内会長	
158	広畑集会所	〃 表郷金山字広畑70	町内会長	
159	桜岡公民館	〃 表郷八幡字中ノ割52	町内会長	
160	柳橋公民館	〃 表郷中野字柳橋21-3	町内会長	
161	宮村集会所	〃 表郷八幡字福崎63-3	町内会長	
162	白鳥団地コミュニティーセンター	〃 表郷万沢字大窪10-76	町内会長	
163	岩崎公民館	〃 表郷中野字下滝沢29	町内会長	
(大信地域)				
164	信夫第一小学校体育館	〃 大信中新城字愛宕山108-1	学校長	46-2151
165	信夫第二小学校体育館	〃 大信増見字中沢10	学校長	46-2501
166	大屋小学校体育館	〃 大信下小屋字西宿85	学校長	46-2152
167	大信中学校体育館	〃 大信町屋字渋川70	学校長	46-2744
168	宇原集会所	〃 大信隈戸字宇都野前11-3	町内会長	
169	十日市集会所	〃 大信隈戸字屋敷前66	町内会長	
170	日仙集会所	〃 大信隈戸字日向4-1	町内会長	
171	上小屋ふれあい交流センター	〃 大信隈戸字下ノ境2-4	町内会長	
172	湯沢多目的集会所	〃 大信隈戸字柿ノ木原24	町内会長	
173	赤仁田多目的集会所	〃 大信隈戸字赤仁田100-2	町内会長	
174	滑里川集会所	〃 大信隈戸字滑里川山42	町内会長	
175	日籠集会所	〃 大信下小屋字日籠36-2	町内会長	
176	西樋集会所	〃 大信下小屋字西宿前190-1	町内会長	
177	宮大集会所	〃 大信下小屋字宮沢119-2	町内会長	
178	日和田ふれあい交流センター	〃 大信下小屋字地藏面4-1	町内会長	
179	開進多目的集会所	〃 大信豊地字分切田138	町内会長	
180	飯土用集会所	〃 大信豊地字飯土用308	町内会長	
181	外面集会所	〃 大信増見字外面287-1	町内会長	
182	増見集会所	〃 大信増見字増見64	町内会長	
183	堂山集会所	〃 大信増見字川田30	町内会長	
184	町屋集会所	〃 大信町屋字朴田61-4	町内会長	
185	上新城集会所	〃 大信上新城字前田4-1	町内会長	
186	中新城構造改善センター	〃 大信中新城字内屋敷5-2	町内会長	
187	下新城集会所	〃 大信下新城字松ノ原51	町内会長	
188	外面団地集会所	〃 大信増見字中沢1-1	町内会長	
189	石久保団地集会所	〃 大信増見字石久保13	町内会長	
190	赤坂団地集会所	〃 大信中新城字赤坂85-173	町内会長	

指定緊急避難場所

避難場所		避難所の位置	管理者	電話番号
191	田園町府コミュニティーセンター	白河市大信田園町府1-64	町内会長	
192	大信老人福祉センター	〃 大信隈戸字隈戸30	地域振興課長	46-2359
193	大信デイサービスセンター	〃 大信増見字八幡山55	所長	46-3641
194	大信公民館	〃 大信増見字北田58	館長	46-2511
195	大信トレーニングセンター	〃 大信上新城字原畑地内	地域振興課長	46-2111
(東地域)				
196	釜子小学校体育館	白河市東釜子字西ノ内1	学校長	34-3109
197	小野田小学校体育館	〃 東下野出島字髪内195	学校長	34-2169
198	東中学校体育館	〃 東釜子字狐内25	学校長	34-3169
199	東多目的研修センター	〃 東下野出島字滑志14	生涯学習スポーツ課長	34-3115
200	東総合体育館	〃 東釜子字狐内59	生涯学習スポーツ課長	
201	きつねうち温泉	〃 東釜子字狐内47	支配人	34-1126
202	東公民館	〃 東釜子殿田表35	館長	34-3159
203	本町下公民館	〃 東釜子字釜橋75-3	町内会長	
204	本町上農業構造改善センター	〃 東釜子字前殿山2-1	町内会長	
205	北町集会所	〃 東釜子字新薄久保95	町内会長	
206	大黒町公民館	〃 東釜子字大師山62-1	町内会長	
207	第1枇杷山集会所	〃 東釜子字枇杷山69-33	町内会長	
208	第2枇杷山集会所	〃 東釜子字枇杷山166	町内会長	
209	第3枇杷山集会所	〃 東釜子字枇杷山231	町内会長	
210	刈敷坂地域農業推進拠点センター	〃 東深仁井田字刈敷坂36-1	町内会長	
211	深仁井田転作促進技術研修センター	〃 東深仁井田字千代ノ岡104	町内会長	
212	蕪内公民館	〃 東蕪内字屋敷前10	町内会長	
213	栃本地区農業構造改善センター	〃 東栃本字金塚9-3	町内会長	
214	形見集会所	〃 東形見字市場62	町内会長	
215	千田集会所	〃 東千田字瀬戸山25-1	町内会長	
216	百目木地区農業構造改善センター	〃 東釜子字長峰80	町内会長	
217	畑中公民館	〃 東釜子字畑中134	町内会長	
218	若栗公民館	〃 東釜子字若栗15-2	町内会長	
219	大竹地区農業構造改善センター	〃 東上野出島字虚空蔵280	町内会長	
220	板倉集会所	〃 東上野出島字板倉160	町内会長	
221	反町・藪集会所	〃 東上野出島字藪6-2	町内会長	
222	蔭ノ原集会所	〃 東上野出島字中峯28-2	町内会長	
223	中ノ作集会所	〃 東上野出島字後山1-3	町内会長	
224	坂本集会所	〃 東下野出島字坂本383	町内会長	
225	安道集会所	〃 東下野出島字五蔵田32-2	町内会長	
226	岩井戸集会所	〃 東下野出島字岩井戸65-2	町内会長	
227	石原集会所	〃 東下野出島字休場63-2	町内会長	
228	東保健センター	〃 東上野出島字干草場153-3	所長	34-1081
229	東デイサービスセンター	〃 東上野出島字干草場153-3	所長	34-1081
230	東農業技術センター	〃 東釜子字殿田表50	地域振興課長	34-2111
231	八内集会所	〃 東下野出島字柳町154	町内会長	

指定避難所

	避難場所	避難所の位置	管理者	電話番号(0248)
1	表郷デイサービスセンター	白河市表郷堀之内1-5	所長	32-3503
2	大信デイサービスセンター	〃 大信増見字八幡山55	所長	46-3641
3	東デイサービスセンター	〃 東上野出島字千草場153-3	所長	34-1081
4	白河第二小学校体育館	〃 日影2-8	学校長	23-3242
5	白河第三小学校体育館	〃 寺小路64-2	学校長	23-3243
6	みさか小学校体育館	〃 みさか2-120	学校長	28-2900
7	白河中央中学校体育館	〃 明戸72-5	学校長	23-3247
8	白河第二中学校体育館	〃 和尚壇2-1	学校長	23-32487
9	五箇小学校体育館	〃 田島165-2	学校長	29-3251
10	五箇中学校体育館	〃 田島結城館43-2	学校長	29-2150
11	白河第五小学校体育館	〃 白坂陣場317	学校長	28-2004
12	白河南中学校体育館	〃 白坂芳野68-1	学校長	28-2115
13	白河第四小学校体育館	〃 久田野豆柄山3	学校長	23-3245
14	小田川小学校体育館	〃 泉田池ノ上239	学校長	23-3246
15	東北中学校体育館	〃 泉田南之内1	学校長	23-3249
16	関辺小学校体育館	〃 関辺松並26	学校長	23-3244
17	表郷中学校体育館	〃 表郷番沢字柳沼1	学校長	32-3321
18	表郷小学校体育館	〃 表郷金山字瀬戸原108	学校長	32-2220
19	信夫第一小学校体育館	〃 大信中新城字愛宕山108-1	学校長	46-2151
20	大信中学校体育館	〃 大信町屋字渋川70	学校長	46-2744
21	釜子小学校体育館	〃 東釜子字西ノ内1	学校長	34-3109
22	小野田小学校体育館	〃 東下野出島字髪内195	学校長	34-2169
23	東中学校体育館	〃 東釜子字狐内25	学校長	34-3169
24	白河高等学校体育館	〃 南登り町54	学校長	24-1116
25	白河旭高等学校体育館	〃 旭町一丁目3	学校長	22-2535
26	白河実業高等学校体育館	〃 瀬戸原6-1	学校長	24-1176

福祉避難所

	避難場所	避難所の位置	管理者	電話番号(0248)
1	表郷デイサービスセンター	白河市表郷堀之内字堀之内1-5	所長	32-3503
2	大信デイサービスセンター	〃 大信増見字八幡山55	所長	46-3641
3	東デイサービスセンター	〃 東上野出島字千草場153-3	所長	34-1081
4	福祉ホームひもろぎの園	〃 関辺引目橋34-6	園長	21-0211
5	優樹福祉会 法人福祉ビル	〃 中町18-1	施設長	21-5290
6	特別養護老人ホーム しらかわの里	〃 萱根金ケ入10-1	施設長	23-4613
7	清峰会 小峰苑	〃 新夏梨1-2	施設長	31-2222

参考資料 7

白河市医療機関一覧(医科)

NO	医療機関名	診療科目	住所	電話番号(0248)
1	白河厚生総合病院	全科目	白河市豊地弥次郎2-1	22-2211
2	白河病院	循 脳外 心外 内 整 消 リウマチ	〃 六反山10-1	23-2700
3	田口病院	消 循 呼 外整 脳 外 小 泌 皮 放	〃 郭内11	24-1111
4	青村眼科医院	眼	〃 本町63	24-0671
5	吉田医院	内	〃 年貢町2	23-4033
6	小崎内科医院	内 消 循	〃 愛宕町3	23-3765
7	関医院	内 小 皮	〃 横町125	23-3003
8	尾股整形外科医院	整 リハ 内	〃 立石123	27-2181
9	白河在宅支援診療所	泌 内	〃 泉田池ノ上83-1	22-5101
10	水野耳鼻咽喉科医院	耳鼻	〃 一番町29	22-6832
11	渡辺病院	内 消 外 整 皮 泌	〃 中町5	23-3040
12	片倉クリニック	内 消	〃 立石120-6	27-2770
13	片倉医院産婦人科	産婦	〃 昭和町1	23-2459
14	近藤眼科	眼	〃 大手町4-5	23-2079
15	大高内科胃腸科	内 消	〃 道場小路91-10	24-1456
16	明溪醫院	内 循 消 放 リハ	〃 明戸98-2	27-3060
17	わたなべ内科医院	内 消 循 呼 アレ	〃 新白河一丁目97	22-1531
18	千葉医院	内 皮 精 神内 心内	〃 外薄葉43-1	24-2080
19	みうら小児クリニック	小 内 アレ	〃 白坂石阿弥陀17-1	28-1001
20	河田眼科医院	眼	〃 大手町6-5	23-2406
21	野村貫成堂クリニック	内 心内 リハ 神 精	〃 新白河四丁目59	23-3071
22	船久保眼科医院	眼	〃 北堀切41-3	24-4100
23	すずき内科クリニック	内 呼 アレ 消 小	〃 大森ノ内84-4	24-4114
24	大高整形外科	整 リハ	〃 昭和町5	23-9988
25	つかはら内科クリニック	循 内 呼 消 心内	〃 郭内12-14	24-1011
26	鈴木ホームクリニック	内 呼 放	〃 南真舟6-2	31-8181
27	ありがクリニック	心内 内 神内 精	〃 北中川原183-1	21-1311
28	尾股耳鼻咽喉科医院	耳 アレ	〃 立石143-1	23-1333
29	しらかわ腎泌尿器科クリニック	泌 内 循	〃 中山南2-24	24-2311
30	南湖こころのクリニック	精 心内 神内 内	〃 関辺引目橋33	23-4401
31	わたなべ子どもクリニック	小 アレ	〃 老久保16-4	21-2166
32	よこむら整形外科クリニック	整 リハ リウマチ	〃 老久保14-1	21-1455
33	なかつか耳鼻科	耳鼻	〃 大手町10-1	24-1533
34	いがらし内科クリニック	循 内 消 呼	〃 老久保13-1	21-9111
35	ねもとキッズクリニック	小 内	〃 立石山11-4	21-5623
36	よしだ内科クリニック	呼 循 内	〃 結城113-1	21-5711
37	白河市表郷クリニック	内 小 皮 アレ リハ 整	〃 表郷金山字長者久保2-5	32-2316
38	江藤医院	内 小	〃 東深仁井田字刈敷坂82	34-3113
39	緑が丘さくら診療所	内 老内 胃 肛 リハ	〃 東深仁井田字道山6-10	35-1555
40	くにい増見クリニック	内 神内 脳外 循 整	〃 大信増見字下ノ田45	46-2258
41	らくらく医院	内	〃 大信町屋字町屋107-1	54-5333
42	しらかわ透析・内科クリニック	内 循	〃 真舟25-2パークシティ104ビル2F	21-7166