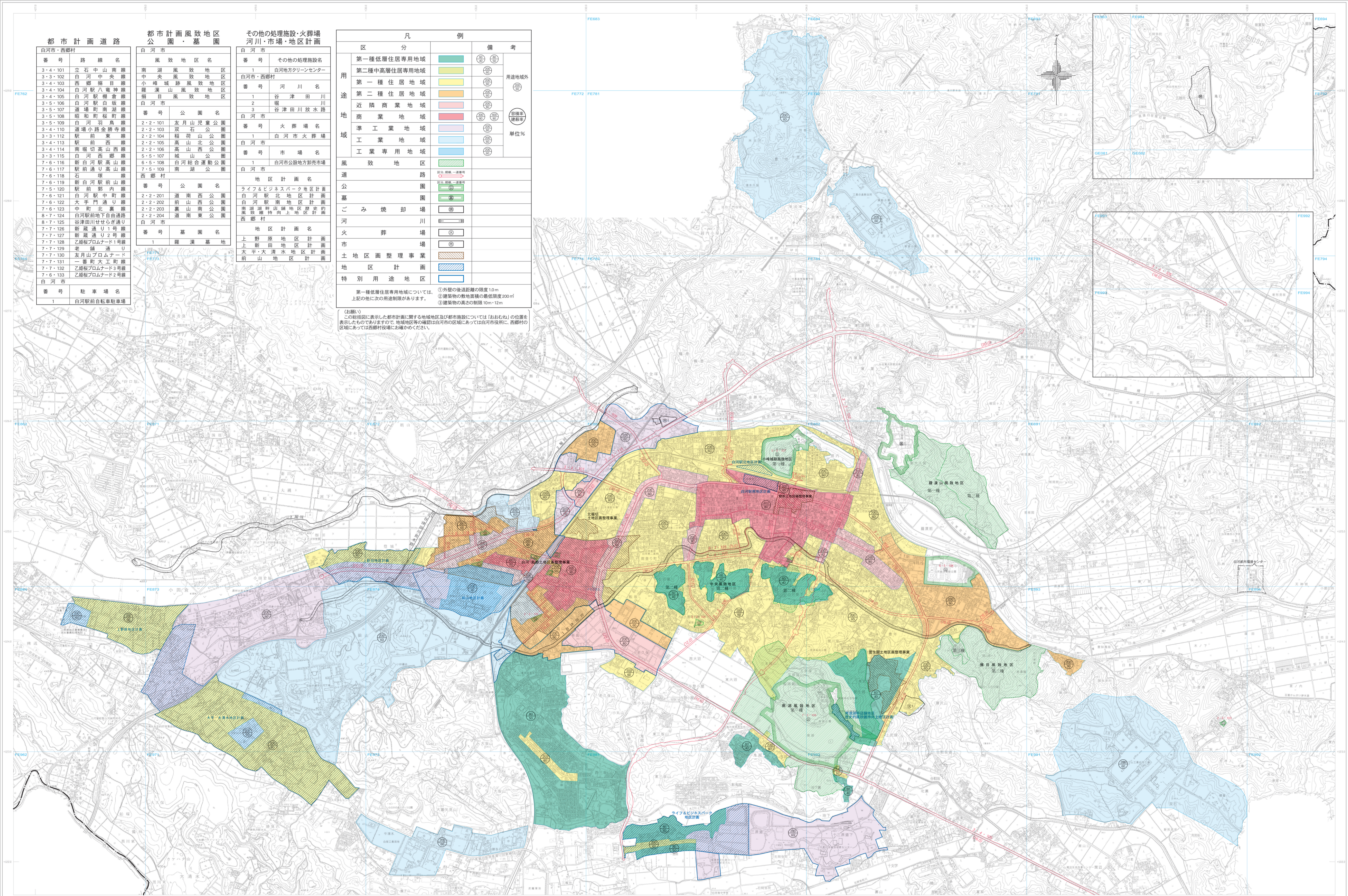


県南都市計画（白河市・西郷村）総括図



都市計画道路

番号	路線名
3-4-101	立石中山南線
3-3-102	白河中央線
3-4-103	西郷橋目線
3-4-104	白河駅前線
3-4-105	白河駅前線
3-5-106	白河駅前線
3-5-107	道場町南線
3-5-108	昭和町線
3-5-109	白河羽鳥線
3-4-110	道場小路金勝寺線
3-3-112	駅前東線
3-4-113	駅前西線
3-4-114	南郷切高線
3-3-115	白河西線
7-6-116	新白河駅高線
7-6-117	駅前通り高線
7-6-118	石塚線
7-6-119	新白河駅前山線
7-5-120	駅前郭内線
7-6-121	白河駅前線
7-6-122	大手門通り線
7-6-123	中町北東線
8-7-124	白河駅前地下自由通路
8-7-125	谷津田川せりぎき通り
7-7-126	新蔵通り1号線
7-7-127	新蔵通り2号線
7-7-128	乙姫坂プロムナード1号線
7-7-129	老舗通り
7-7-130	友月山プロムナード
7-7-131	一帯町大工町線
7-7-132	乙姫坂プロムナード3号線
7-6-133	乙姫坂プロムナード2号線

**都市計画風致地区
公園・墓園**

風致地区名	公園名
南湖風致地区	双石公園
中央風致地区	福寿山公園
小峰城跡風致地区	福寿山公園
扇目風致地区	福寿山公園
白河風致地区	福寿山公園
白河市	
番号	公園名
2-2-101	友月山児童公園
2-2-103	双石公園
2-2-104	福寿山公園
2-2-105	高山北公園
2-2-106	高山西公園
5-5-107	城山公園
6-5-108	白河総合運動公園
7-5-109	南湖公園
西郷村	
番号	公園名
2-2-201	道南西公園
2-2-202	前山西公園
2-2-203	巖山南公園
2-2-204	道南東公園

**その他の処理施設・火葬場
河川・市場・地区計画**

番号	その他の処理施設名
1	白河地方クリーンセンター

番号	河川名
1	谷津田川
2	堀
3	谷津田川放水路

番号	火葬場名
1	白河市火葬場

番号	市場名
1	白河市公設地方卸売市場

地区計画名
ライフ&ビジネスパーク地区計画
白河駅北地区計画
白河駅南地区計画
南湖湖畔緑地地区計画
風致維持向上地区計画
西郷村
地区計画名
上野原地区計画
上新田地区計画
大平・大清水地区計画
前山地区計画

凡 例

区 分	備 考
第一種低層住居専用地域	用途地域外
第二種中高層住居専用地域	用途地域外
第一種住居地域	容積率
第二種住居地域	容積率
近隣商業地域	容積率
商業地域	容積率
準工業地域	容積率
工業地域	容積率
工業専用地域	容積率
風 致 地 区	
道 路	
公 園	
墓 園	
ごみ焼却場	
河 川	
火 葬 場	
市 場	
土地区画整理事業	
地区計画	
特別用途地区	

① 外壁の後退距離の限度1.0m
 ② 建築物の敷地面積の最低限度200㎡
 ③ 建築物の高さの制限10m・12m

(お読み)
 この総括図に表示した都市計画に関する地域地区及び都市施設については「お読み」の位置を表示したものでありますので、地域地区等の確認は白河市の区域にあっては白河市役所、西郷村の区域にあっては西郷村役場にお確かめください。