

- 白河市では、森林環境譲与税を活用して森林整備を進めていく方針。
- 令和元年度においては、森林経営管理制度の意向調査対象林分の把握のため、既存事業での施業履歴の確認や伐採届出等の確認作業の一部を市職員で実施した。
- 令和2年度においては、森林整備を計画的かつ効率的に進めるため、施業履歴や伐採届出等の情報の整理を進める作業を委託業務により行い、意向調査対象林分の抽出や優先順位、各区域の森林整備の進め方を決定し、森林整備基本方針を策定した。
- 令和3年度以降においては、基本方針に基づいて意向調査や森林整備を進めて行くこととしている。

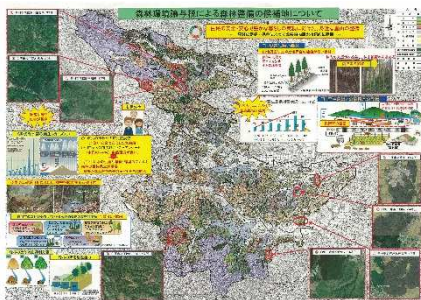
## □ 事業内容

### 1 白河市森林整備基本方針策定事業

- 森林整備を計画的かつ効率的に進めるため、森林整備基本方針を策定した。

【事業費】 7,801千円（うち譲与税7,801千円）

【実績】 令和2年度は令和元年度に収集した過去10年間の各種森林整備事業や伐採届出での施業履歴等の資料を基に、委託事業により情報の整理を行い、意向調査対象林分の抽出や地区別優先順位、各区域の森林整備の進め方の決定した。



（事業1：地区選定検討イメージ）

### 2 基金積立

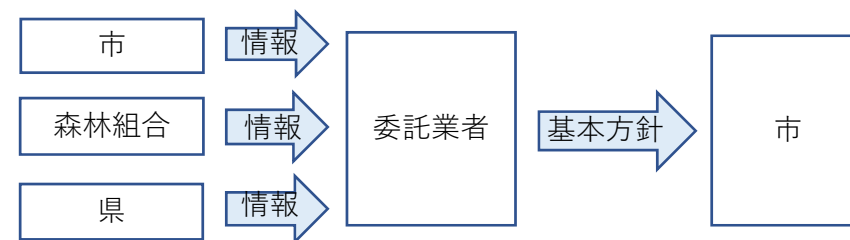
- 森林環境譲与税を基金へ積み立てた。

【事業費】 16,783千円（うち譲与税16,783千円）

【実績】 令和2年度に策定した森林整備基本方針により、令和3年度以降効率的に森林整備を進めていくための財源として、譲与税の一部を基金に積み立てた。

## □ 事業スキーム

### 1 白河市森林整備基本方針策定



## □ 工夫・留意した点

- 基本方針の策定では、施業があまり行われないう樹種が多い林班を抽出し、水源涵養、防災や獣害等の観点から、優先順位を検討した。

## ◇ 基礎データ

①令和2年度譲与額	24,583千円
②私有林人工林面積（※1）	4,474,67ha
③林野率（※2）	56.6%
④人口（※3）	61,913人
⑤林業就業者数（※3）	74人

※1：「森林資源現況調査（林野庁、H29.3.31現在）」より、

※2：「2015農林業センサス」より、※3：「H27年国勢調査」より