

白河市大規模盛土造成地マップ

安全・安心なまちづくりを目指して

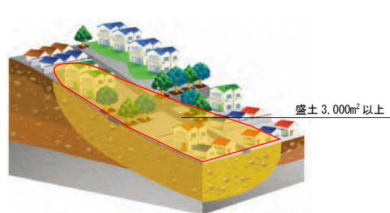
近年の大地震では、一定規模以上の「大規模盛土造成地」において滑動崩落による災害が多発しました。そのため、平成18年に国において、宅地等の安全性を確保することを目的に宅地造成等規制法を改正しました。合わせて滑動崩落を防止するために必要な調査や、宅地所有者等が国の補助を受けて滑動崩落防止工事を実施できる「宅地耐震化推進事業」が創設されました。

令和元年度、国が大規模盛土変動予測調査(第一次スクリーニング)として、大規模盛土造成地のおおよその位置と規模を調査し、大規模盛土造成地マップを作成しました。

白河市では、市民の皆様身近にある大規模盛土造成地を知っていただくため、国が作成した大規模盛土造成地マップを公表しました。

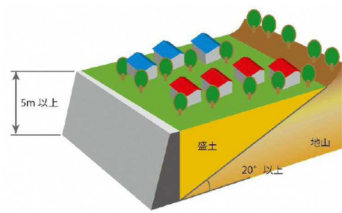
大規模盛土造成地とは・・・

「大規模盛土造成地」は、下記に定義される2種類の型があります。



①谷埋め型大規模盛土造成地

谷を埋め立てた造成地で、盛土の面積が3,000㎡以上のもの



②腹付け型大規模盛土造成地

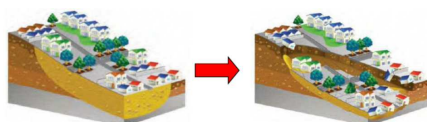
傾斜地に盛土した造成地で、地山(造成前の原地盤)の勾配が20度以上、かつ盛土の高さが5m以上のもの

(大規模盛土造成地の滑動崩落対策推進ガイドライン より)

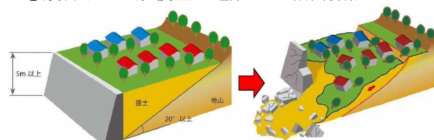
滑動崩落とは・・・

滑動崩落とは、谷間や山の斜面などにおいて盛土造成されたひとまとまりの宅地が、地震による大きな揺れによって滑ったり崩れたりする現象のことです。

①谷埋め型大規模盛土造成地の滑動崩落イメージ



②腹付け型大規模盛土造成地の滑動崩落イメージ



(大規模盛土造成地の滑動崩落対策推進ガイドライン より)

大規模盛土造成地に関する Q&A

Q1 大規模盛土造成地マップを公表する目的は？

A1 大規模盛土造成地マップは、身近にある大規模盛土造成地を知ることによって、市民の皆様へ、宅地災害に対する意識を高めていただくことを目的としています。

Q2 大規模盛土造成地マップに示されている箇所は、危険？

A2 今回公表した大規模盛土造成地マップは、造成前後の地形データを重ね合わせて、大規模造成地のおおよその位置と規模を示したものです。必ずしも、マップに載っている場所が危険だということではありません。

Q3 大規模盛土造成地の中にある土地は、何か特別な手続きが必要？

A3 大規模盛土造成地の中にある土地ということで、何か特別な手続きが必要になることはありません。また、土地利用に制限があったり、土地取引や宅地開発、建築を行う際に特別な手続きが必要になることはありません。

Q4 大規模盛土造成地と土砂災害警戒区域は違う？

A4 大規模盛土造成地は、一定規模以上の谷埋め型または腹付け型の盛土箇所を示したものであり、土砂災害警戒区域とは異なります。

宅地の耐震化に関する情報・問合せ先

《宅地耐震化推進事業に関するホームページ等》

▼国土交通省 宅地防災ホームページ

<http://www.mlit.go.jp/crd/web/index.html>

▼国土交通省 宅地耐震化推進事業

<http://www.mlit.go.jp/crd/web/jigyo/jigyo.htm>

▼国土交通省 宅地耐震化推進事業パンフレット(わが家の宅地安全マニュアル)

<http://www.mlit.go.jp/crd/pamphlet.html>

【問合せ先】白河市 建設部都市計画課 計画係

〒961-8602 白河市八幡小路7-1(本庁舎)

電話:0248-22-1111(内線 2233、2234) FAX:0248-24-1854

e-mail:toshikeikaku@city.shirakawa.fukushima.jp

ホームページ:<http://www.city.shirakawa.fukushima.jp/>