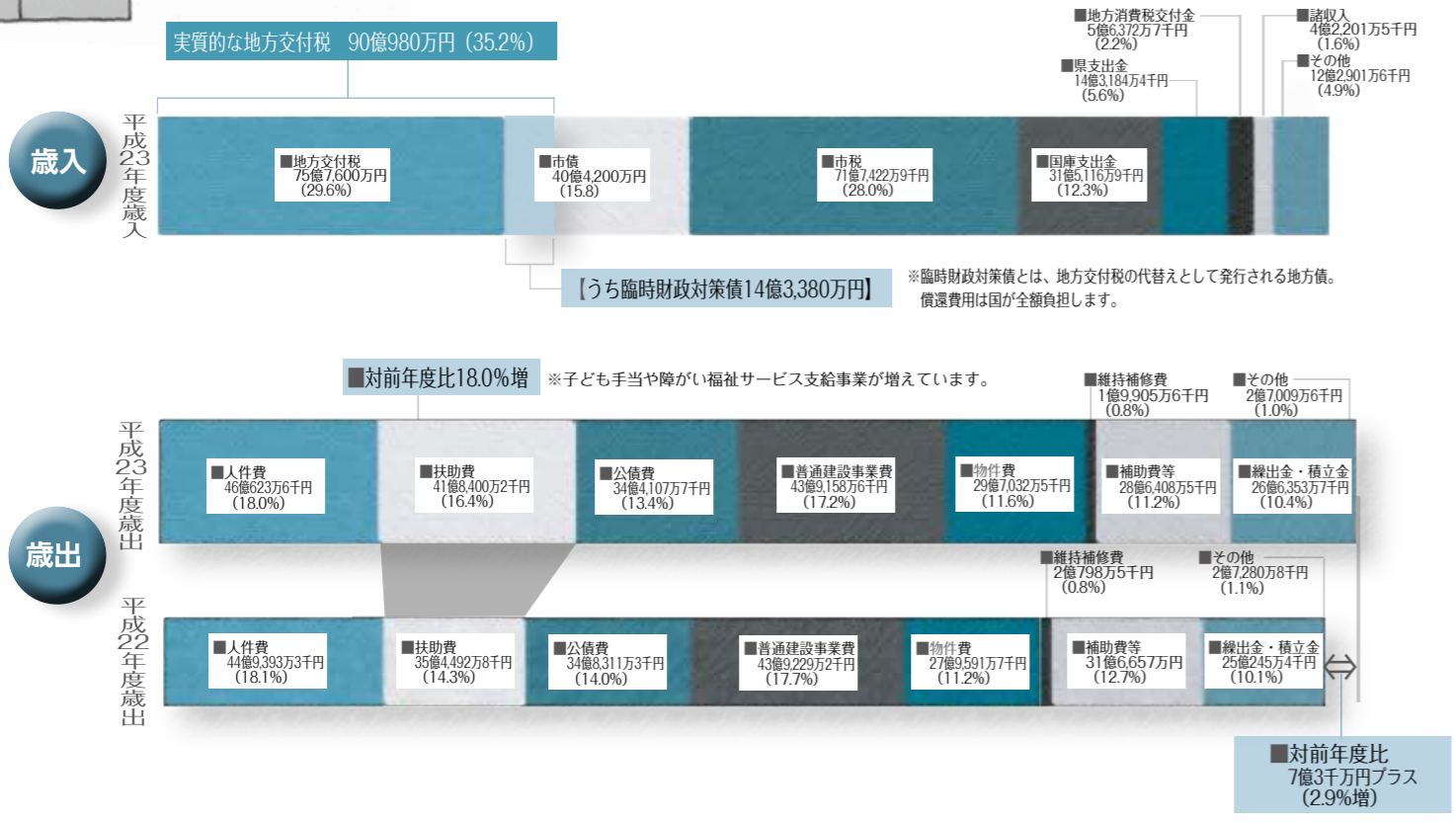




## 255億9,000万円の積極型予算を編成しました。

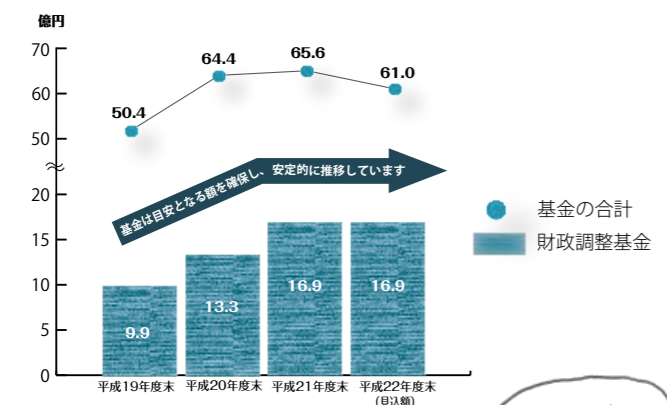


# 平成23年度当初予算

### 財政調整基金と全基金合計の推移

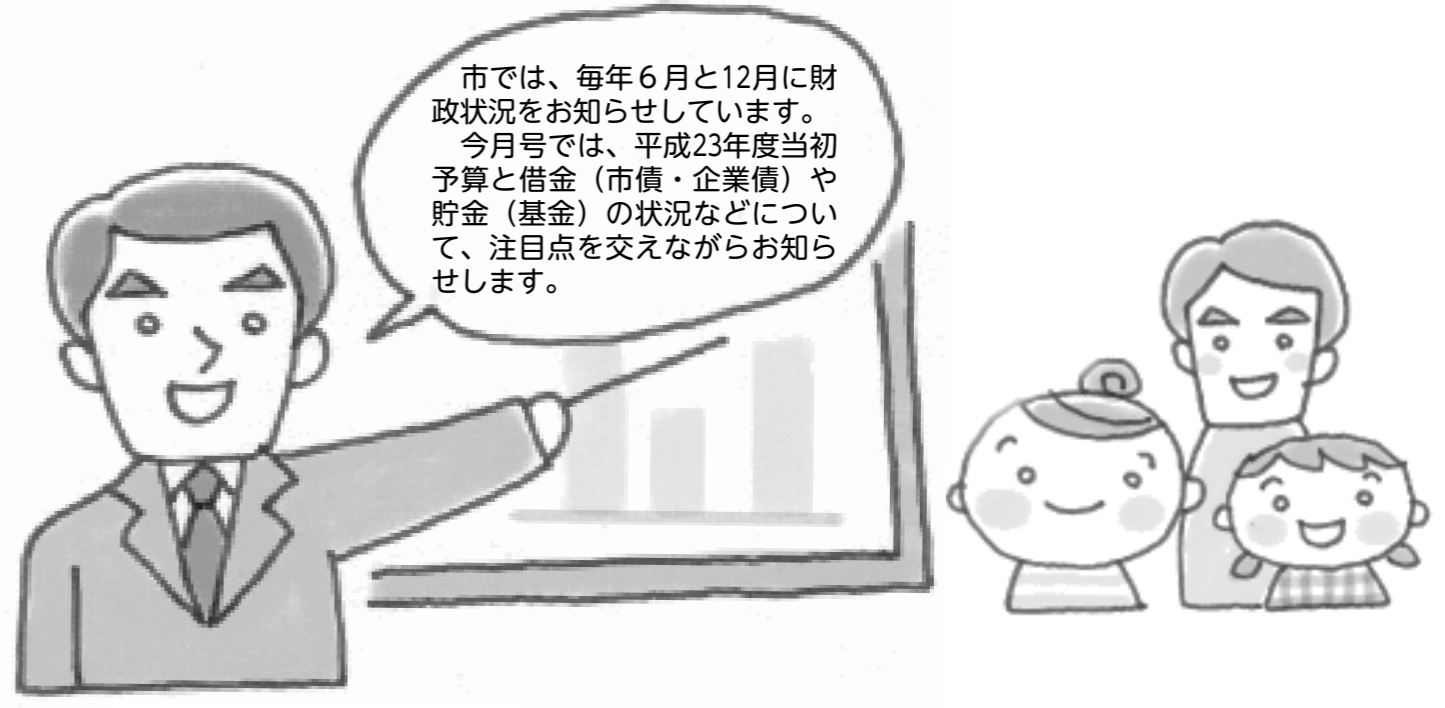
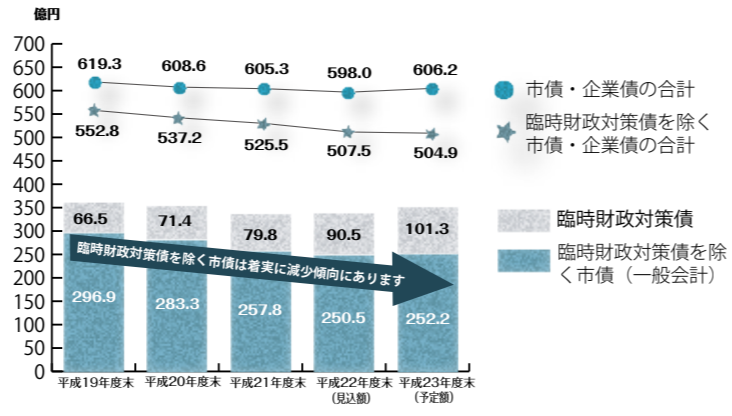
市の貯金に当たる基金は、教育・文化の振興や福祉の向上など、目的に応じて有効に活用するとともに、将来の健全な財政運営のために財政調整基金※の積み立てなどを着実に進めています。

※財政調整基金は、予期しない収入の減少や不時の支出の増加に備え、積み立てを行っている基金です。この度の東日本大震災でも、応急対応経費の財源として財政調整基金が使われました。



### 市債・企業債残高の推移

市の借金である市債・企業債は、計画的な借入と返済により、着実に減少しています。



### 今年度予算の概要

一般会計予算の総額は255億9千万円で、前年度(248億6千万円)と比べて2.9%、7億3千万円のプラスとなりました。総額が前年度を上回るのは2年連続、250億円台となるのは4市村合併以降はじめてのことです。

一般財源の確保が厳しい状況にあっても、財政健全化を図りながら、市民のニーズを的確に捉え、地域経済の振興や雇用の創出による「活力ある地域社会の構築」、コミュニティの再生により地域と行政が共に支え合う「総合的な地域福祉の充実」、地域の最大の宝である人づくりのための「教育・生涯学習環境の整備」などの施策に対し、国・県の予算と連動して重点的に資源を配分しました。

**災害復旧・復興への対応**

1日も早い復旧・復興のため、4月に当初予算の補正を行いました。  
 総額 73 億 5,156 万 9 千円を地震災害復旧などに係る経費として計上しました。

会計名	当初予算額	補正額	計
一般会計	255 億 9 千万円	49 億 683 万 2 千円	304 億 9,683 万 2 千円
土地造成事業特別会計	2,509 万 2 千円	1,410 万円	3,919 万 2 千円
公共下水道事業特別会計	18 億 8,455 万円	15 億 7,944 万 2 千円	34 億 6,399 万 2 千円
農業集落排水事業特別会計	9 億 512 万円	7 億 1,714 万 5 千円	16 億 2,226 万 5 千円
個別排水処理事業特別会計	5,684 万円	300 万円	5,984 万円
簡易水道事業特別会計	3 億 2,063 万 6 千円	2,960 万円	3 億 5,023 万 6 千円
水道事業会計	15 億 350 万 3 千円	1 億 45 万円	16 億 395 万 3 千円
工業用水道事業会計	7,688 万円	100 万円	7,788 万円
補正されなかった会計にかかる額	112 億 1,927 万 7 千円		112 億 1,927 万 7 千円
合計	415 億 8,189 万 8 千円	73 億 5,156 万 9 千円	489 億 3,346 万 7 千円

**終わりに・・・**

今回の特集では、本町かずこさんにイラストを提供していただきました。本町さんは、本市出身の漫画家で、白河を舞台とした漫画「ぶんずのぼんこ」などを描いています。



▲本町かずこさん

本町さんが、東日本大震災後に作成した「HOPE 心はひとつ」というメッセージポスターは、広報白河 5月1日号の表紙でも掲載させていただきました。市民の皆さんから大変好評で、市役所にも感激の声が寄せられました。

今回、本町さんのご厚意で、イラスト満載の紙面を作ることができました。

本町さん、ありがとうございました。

**特別会計**

会計名	予算額	対前年度比 %
国有林野払受費	18 万 5 千円	0.0
教育財産	55 万 2 千円	△ 13.2
小田川財産区	89 万 2 千円	△ 37.2
大屋財産区	19 万円	1.1
樋ヶ沢財産区	28 万 4 千円	0.7
土地造成事業	2,509 万 2 千円	△ 45.0
国民健康保険	67 億 760 万 8 千円	5.2
後期高齢者医療	5 億 884 万 7 千円	4.6
介護保険	39 億 7,658 万 3 千円	6.9
地方卸売市場	2,413 万 6 千円	△ 11.7
公共下水道事業	18 億 8,455 万円	△ 0.3
農業集落排水事業	9 億 512 万円	△ 29.6
個別排水処理事業	5,684 万円	16.2
簡易水道事業	3 億 2,063 万 6 千円	△ 2.7
合計	144 億 1,151 万 5 千円	1.4

**公営企業会計**

会計名	予算額	対前年度比 %
水道事業	15 億 350 万 3 千円	△ 2.6
工業用水道事業	7,688 万円	△ 2.8
合計	15 億 8,038 万 3 千円	△ 2.6



財政状況および財政計画の概要については、市ホームページ (<http://www.city.shirakawa.fukushima.jp/>) で公表しています。

☎本庁舎財政課 ☎ 1111 内 2332

**市民1人当たり・1世帯当たりの市税の負担とサービスの状況**



◎1人当たりでは？		◎1世帯当たりでは？	
*市税の負担	111,132円	*市税の負担	306,042円
*市民へのサービス	396,400円	*市民へのサービス	1,091,630円

(1人当たりに使われるお金の内訳) 歳出予算額を行政の目的別に分類し1人当たりの額を算出したものです。

**民生費 110,721円**



老人福祉や児童福祉、保育園運営、生活保護など

**教育費 64,416円**



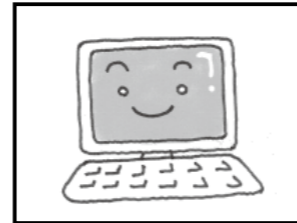
幼稚園、小中学校の学校教育、社会教育や文化財の保護など

**公債費 53,304円**



道路整備や学校建設などを行うために国などから借入れた借金の返済

**総務費 51,785円**



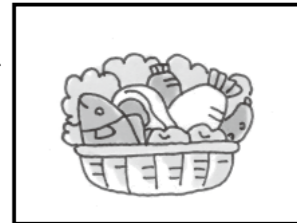
庁舎の維持管理、行政の電子化推進、市税の徴収など

**土木費 42,946円**



道路の舗装や維持補修、河川や公園の整備、市営住宅改修など

**農林水産業費 20,336円**



農業の振興を図るための支援や生産基盤整備など

**衛生費 20,119円**



各種検診や予防接種、ごみ処理など

**消防費 13,885円**



防火・消火活動、消防車両の整備、防災活動など

**商工費 12,242円**



商工業の振興を図るための支援、企業立地、観光など

**議会費 5,517円**



議会の運営、議員の報酬など

**労働費 354円**



労働者福祉、職業訓練など

**その他 775円**



住民基本台帳人口・世帯数  
 (平成23年3月31日現在)  
 人口 64,556人  
 世帯 23,442世帯